



Центральный банк Российской Федерации
Южное главное управление
Отделение по Волгоградской области

ИНФОРМАЦИОННЫЙ БЮЛЛЕТЕНЬ

№ 1 (52)

2015

В Информационном бюллетене приводится аналитическая информация, подготовленная на основании сводных данных отчетности кредитных организаций (филиалов). Отчетность в разрезе кредитных организаций публикуется на странице Банка России в сети Интернет по адресу <http://www.cbr.ru>, рубрика «Информация по кредитным организациям».

В отдельных случаях расхождения между итогом и суммой слагаемых в таблицах/графиках объясняются округлением данных.

Изменено содержание разделов 3, 4.

В раздел 3 включен подраздел 3.1 «Привлечение средств на территории Волгоградской области».

В подраздел 3.1 включен рисунок 3.1 «Соотношение привлеченных средств в рублях и иностранной валюте».

В разделе 4 исключен рисунок 4.1 «Структура источников формирования и направлений использования наличной иностранной валюты уполномоченными банками (филиалами уполномоченных банков) региона».

Таблица 4.1 «Сводные данные о движении наличной иностранной валюты через уполномоченные банки (филиалы уполномоченных банков) Волгоградской области» вынесена в Приложение 3.

В раздел 4 включены рисунок 4.1 «Динамика совокупного спроса физических лиц на наличную иностранную валюту» и рисунок 4.2 «Динамика совокупного предложения физическими лицами наличной иностранной валюты».

Добавлено Приложение 3 «Сводные данные о движении наличной иностранной валюты через уполномоченные банки (филиалы уполномоченных банков) Волгоградской области».

Изменена очередность приложений.

Содержание

Введение	6
1. Институциональные аспекты развития банковского сектора	7
2. Платежная система региона	13
2.1. Безналичные платежи, совершаемые через платежные системы региона	13
2.2. Расчеты с использованием платежных карт	17
2.3. Розничные платежи	20
3. Привлечение и размещение средств	23
3.1. Привлечение средств на территории Волгоградской области	23
3.2. Динамика объема кредитов, предоставленных экономическим субъектам Волгоградской области	24
3.3. Задолженность по кредитам, предоставленным экономическим субъектам Волгоградской области	29
4. Операции с наличной иностранной валютой	31
5. Использование инструментов денежно-кредитного регулирования, предлагаемых Банком России	34
5.1. Участие кредитных организаций (филиалов) в операциях рефинансирования Банка России	35
5.2. Использование кредитными организациями права на усреднение обязательных резервов	38
5.3. Участие кредитных организаций в депозитных операциях Банка России	38
Приложение 1. Сведения о банковской сети Волгоградской области	40
Приложение 2. Динамика количества счетов клиентов кредитных организаций (филиалов)	58
Приложение 3. Сводные данные о движении наличной иностранной валюты через уполномоченные банки (филиалы уполномоченных банков) Волгоградской области	60
Приложение 4. Процентные ставки по операциям Банка России в разрезе инструментов денежно-кредитного регулирования в октябре - декабре 2014 года (на конец периода)	61
Приложение 5. Термины и определения	62

ВВЕДЕНИЕ

За январь-декабрь 2014 года в Волгоградской области произошли следующие изменения:

- в целом сократилось количество учреждений банковской сети;
- увеличился объем средств клиентов, привлеченных кредитными организациями региона;
- возросла задолженность по кредитам, предоставленным экономическим субъектам;
- снизилась доля просроченной задолженности по предоставленным кредитам.

По сравнению с январем-декабрем 2013 года:

- увеличилось количество и объем платежей, проведенных через платежную систему региона; возросла доля безналичных розничных платежей, в том числе с использованием платежных карт;
- значительно возросли количество и объем жилищных и ипотечных жилищных кредитов;
- увеличилась активность рынка наличной иностранной валюты, возрос спрос и предложение наличной иностранной валюты;
- возрос объем депозитов региональных кредитных организаций, размещенных в Банке России.

1. ИНСТИТУЦИОНАЛЬНЫЕ АСПЕКТЫ РАЗВИТИЯ БАНКОВСКОГО СЕКТОРА

В 2014 году банковская сеть Волгоградской области сократилась за счет закрытия филиалов, операционных касс вне кассового узла и кредитно-кассовых офисов кредитных организаций (филиалов). При этом увеличилось количество операционных офисов, передвижных пунктов кассовых операций и (незначительно) дополнительных офисов кредитных организаций (филиалов).

Таблица 1.1

Динамика банковской сети Волгоградской области

единиц

№ п/п	Наименование показателя	01.01. 2014	Изменения в течение 2014 года		01.01. 2015	Справочно: 01.01.2013
			открыто	закрыто		
1	2	3	4	5	6	7
1	Кредитные организации	4			4	4
2	Филиалы кредитных организаций					
3	Филиалы инорегиональных кредитных организаций	35	2	5	32	43
3.1	<i>из них: филиалы Сбербанка России</i>	1			1	1
4	Дополнительные офисы	271	18	17	272	284
4.1	<i>из них: дополнительные офисы кредитных организаций</i>	22			22	21
4.2	<i>дополнительные офисы Сбербанка России</i>	147	13	7	153	152
5	Операционные кассы вне кассового узла	191	1	38	154	208
5.1	<i>из них: операционные кассы кредитных организаций</i>	1	1		2	1
5.2	<i>операционные кассы Сбербанка России</i>	189		38	151	206
6	Кредитно-кассовые офисы	54	3	10	47	48
7	Представительства инорегиональных кредитных организаций	4			4	4
8	Передвижные пункты кассовых операций	5	5		10	5
8.1	<i>из них: передвижные пункты кассовых операций Сбербанка России</i>	5	5		10	5
9	Операционные офисы	160	60	37	183	144
9.1	<i>из них: операционные офисы Сбербанка России</i>	8			8	9
	Итого учреждений банков, действующих на территории региона	724	89	107	706	741
	<i>из них: кредитных организаций</i>	27	1		28	26
	<i>Сбербанка России</i>	350	18	45	323	373
10	<i>Справочно: учреждения банков, открытые (зарегистрированные) за пределами Волгоградской области, всего:</i>	67	8	12	63	57
10.1	<i>Филиалы</i>	1			1	1
10.2	<i>Операционные офисы</i>	66	8	12	62	56
10.3	<i>Кредитно-кассовые офисы</i>	0			0	0
10.4	<i>Операционные кассы вне кассового узла</i>	0			0	0

В октябре – декабре 2014 года в банковской сети произошли следующие изменения¹.

Открыты:

– в Книгу государственной регистрации кредитных организаций 21.11.2014 внесен Волгоградский филиал ООО «Внешпромбанк»;

– 10 дополнительных офисов: 1 – Филиала «Газпромбанк» (Открытое акционерное общество) в г. Волгограде, 1 – Филиала ОАО «БАНК РОССИЙСКИЙ КРЕДИТ» в ЮФО, 1 – Южного филиала ОАО «Межтопэнергобанк», 7 – Волгоградского отделения № 8621 ОАО «Сбербанк России»;

– 1 кредитно-кассовый офис филиала № 9 ОАО КБ «Центр-инвест»;

– 7 операционных офисов: 4 – Ростовского филиала ОАО «РГС Банк», 2 – Филиала № 2351 Банка ВТБ 24 (публичное акционерное общество), 1 – Филиала в г. Ростове-на-Дону Акционерного коммерческого Банка «Военно-Промышленный Банк» (Закрытое акционерное общество);

– 2 передвижных пункта кассовых операций Волгоградского отделения № 8621 ОАО «Сбербанк России»;

– 2 операционных офиса за пределами территории Волгоградской области Филиала ОАО «БАНК РОССИЙСКИЙ КРЕДИТ» в ЮФО.

Закрыты:

– Филиал № 3411 Банка ВТБ 24 (публичное акционерное общество) 15.12.2014 закрыт и переведен в статус операционного офиса «На Коммунистической» в г. Волгограде Филиала № 2351 Банка ВТБ 24 (публичное акционерное общество).

Кроме того, в связи с отзывом с 30.12.2014 приказом Банка России от 30.12.2014 № ОД-3738 лицензии на осуществление банковских операций у Открытого акционерного общества коммерческий «Волга-Кредит» банк прекратил свою деятельность Волгоградский филиал банка и дополнительный офис «Михайловский» филиала;

– 8 дополнительных офисов: 1 – Волгоградского филиала ОАО «ВКБ», 1 – Южного филиала «Запсибкомбанк» ОАО, 2 – Филиала № 3411 Банка ВТБ 24 (публичное акционерное общество), 4 – Волгоградского отделения № 8621 ОАО «Сбербанк России»;

¹ Полный перечень кредитных организаций (филиалов), действующих на территории Волгоградской области по состоянию на 01.01.2014, и информация о распределении банковской сети по административно-территориальным единицам Волгоградской области приведены в Информационном бюллетене. - Волгоград: ГУ Банка России по Волгоградской области, 2014. - № 1 (48).

– 10 операционных касс Волгоградского отделения № 8621 ОАО «Сбербанк России»;

– 2 кредитно-кассовых офиса: 1 – АКБ «Московский Вексельный Банк» (ЗАО), 1 – Акционерного коммерческого Банка «Военно-Промышленный Банк» (Закрытое акционерное общество);

– 11 операционных офисов: 2 – Ростовского филиала ОАО Банк «ФК Открытие», 1 – Филиала № 2351 Банка ВТБ 24 (публичное акционерное общество), 2 – Филиала № 4 АКБ МОСОБЛБАНК ОАО, 3 – Южного филиала Общества с ограниченной ответственностью «Хоум Кредит энд Финанс Банк», 2 – Филиала «Краснодарский» ОАО «УБРиР», 1 – Филиала «Ростов-на-Дону» Коммерческого Банка «ЛОКО-Банк» (закрытое акционерное общество).

Изменения в территориальном распределении банковской сети (таблица 1 приложения 1) характеризовались следующим.

Увеличилось количество подразделений банковской сети в 3 административно-территориальных единицах Волгоградской области:

– в г. Волгоград – на 3 единицы (открыты: 1 филиал, 8 дополнительных офисов и 7 операционных офисов, закрыты: 2 филиала, 2 дополнительных офиса, 2 кредитно-кассовых офиса, 7 операционных офисов);

– в Котельниковском районе – на 1 единицу (открыт 1 кредитно-кассовый офис);

– в Нехаевском районе – на 1 единицу (открыт 1 передвижной пункт кассовых операций).

Сократилось количество подразделений банковской сети в 9 административно-территориальных единицах Волгоградской области:

– в г. Волжский – на 4 единицы (открыт 1 дополнительный офис, закрыты: 2 дополнительных офиса, 3 операционных офиса);

– в г. Камышин – на 1 единицу (открыт 1 дополнительный офис, закрыты 1 дополнительный офис, 1 операционный офис);

– в Камышинском районе – на 3 единицы (закрыты 3 операционные кассы);

– в Ленинском районе – на 1 единицу (закрыт 1 дополнительный офис);

– в г. Михайловка – на 1 единицу (закрыт 1 дополнительный офис);

– в Новоаннинском районе – на 2 единицы (закрыты 2 операционные кассы);

– в Новониколаевском районе – на 1 единицу (закрыта 1 операционная касса);

– в Урюпинском районе – на 3 единицы (закрыты 3 операционные кассы);

– в г. Фролово – на 1 единицу (закрыт 1 дополнительный офис).

В 1 административно-территориальной единице Волгоградской области произошли изменения в банковской сети без изменения общего количества подразделений:

– в Алексеевском районе – открыт 1 передвижной пункт кассовых операций, закрыта 1 операционная касса.

По состоянию на 01.01.2015 в систему страхования вкладов населения входят 4 региональные кредитные организации и 31 кредитная организация, расположенная за пределами региона, филиалы которых действуют в Волгоградской области.

По состоянию на 01.01.2015 имеют право:

– на проведение валютных операций 4 региональные кредитные организации и 32 инорегиональные кредитные организации, филиалы которых расположены на территории Волгоградской области, в том числе 2 региональные и 27 инорегиональных кредитных организаций имеют генеральную лицензию;

– на размещение драгоценных металлов и другие операции с драгоценными металлами 2 региональные кредитные организации и 22 инорегиональные кредитные организации, филиалы которых расположены на территории Волгоградской области.

По состоянию на 01.01.2015 на территории Волгоградской области отсутствуют региональные кредитные организации, у которых отозваны лицензии на осуществление банковских операций.

В октябре – декабре 2014 года величина зарегистрированного уставного капитала 4 действующих коммерческих банков региона не изменилась и составляет 876,046 млн рублей.

В целом по России зарегистрированный уставный капитал в течение 2014 года увеличился на 376 387 млн руб. (на 25,71%), при этом количество действующих кредитных организаций уменьшилось на 89 единиц¹.

Таблица 1.2

Группировка действующих кредитных организаций по величине зарегистрированного уставного капитала

№ п/п	Период	Количество кредитных организаций с зарегистрированным уставным капиталом, единиц				Общая величина зарегистрированного уставного капитала, млн руб.
		от 30 до 60 млн руб.	от 60 до 150 млн руб.	от 150 до 300 млн руб.	более 300 млн руб.	
1	2	3	4	5	6	7
1	На 01.01.2014	0	0	4	0	876,046
2	На 01.01.2015	0	0	4	0	876,046

¹ Данные по России публикуются в Статистическом бюллетене Банка России (таблица 4.1.1), размещаемом на странице Банка России в сети Интернет по адресу: <http://www.cbr.ru>. Вестник Банка России. – Москва: Банк России. 2014 - № 12 (1490). - С. 2-3. Вестник Банка России. – Москва: Банк России. 2015 - № 10 (1606). - С. 4-5.

Эмиссию и эквайринг платежных карт осуществляли 27 кредитных организаций (филиалов).

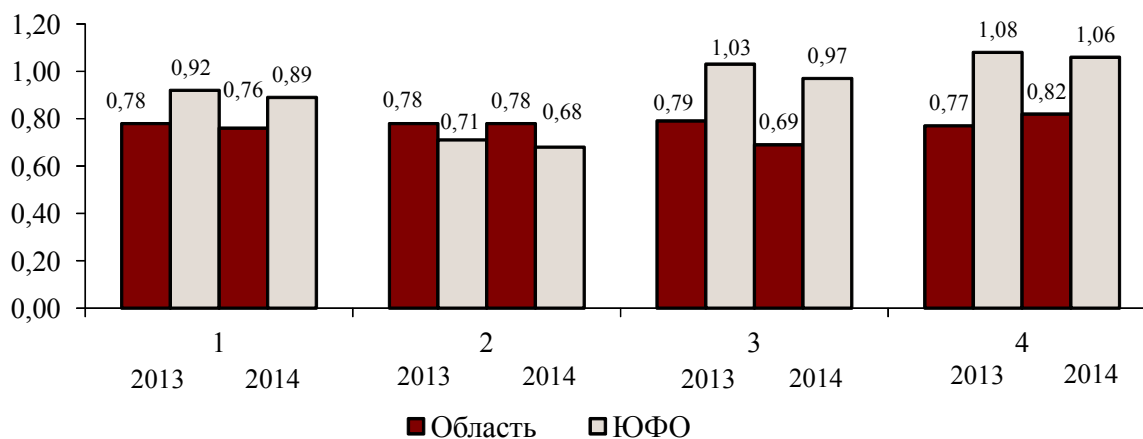
На территории Волгоградской области региональные кредитные организации с участием иностранного капитала отсутствуют.

На территории Волгоградской области расположены структурные подразделения 27 кредитных организаций, входящих в 30 крупнейших российских банков¹ и структурные подразделения 11 кредитных организаций со 100-процентным участием нерезидентов².

Совокупный индекс обеспеченности банковскими услугами³ Волгоградской области на 01.01.2015 составляет 0,76 (на 01.01.2014 – 0,78), то есть уровень обеспеченности по Волгоградской области – 76% от уровня в целом по Российской Федерации. По значению данного показателя на 01.01.2015 Волгоградская область находится на третьем месте среди других субъектов Южного федерального округа (далее – ЮФО) (совокупный индекс обеспеченности по ЮФО на 01.01.2015 составил 0,89 (на 01.01.2014 – 0,92) (рис. 1.1).

Рисунок 1.1

Совокупный индекс обеспеченности банковскими услугами



- 1 - Динамика совокупного индекса обеспеченности региона банковскими услугами
- 2 - Динамика индекса развития сберегательного дела (вклады на душу населения к доходам)
- 3 - Динамика индекса финансовой насыщенности банковскими услугами (по объему кредитов)
- 4 - Динамика институциональной насыщенности банковскими услугами (по численности населения)

¹ Вестник Банка России. – Москва: Банк России, 2015 - № 11 (1607). С.17.

² Вестник Банка России. – Москва: Банк России, 2015 - № 20 (1616). С.11-14.

³ По данным Департамента банковского надзора Банка России по состоянию на 01.01.2015 и на 01.01.2014 (уточненные).

Отрицательная динамика совокупного индекса обеспеченности региона банковскими услугами за 2014 год обусловлена, в основном, снижением значения индекса финансовой насыщенности банковскими услугами по объему кредитов.

Значение индекса развития сберегательного дела не изменилось (составляло 0,78 на 01.01.2014 и 01.01.2015), в связи с тем, что в 2014 году темп прироста соотношения среднего размера вклада на душу населения к доходу на душу населения по Волгоградской области (0,7%) незначительно отличался от среднего по России (1,3%). Вклады населения в Волгоградской области росли менее высокими темпами (9,2%), чем по России (10,3%), но более высокими, чем по ЮФО (8,5%). Несмотря на рост среднего размера вклада на одного жителя региона на 10% за 2014 год (до 68,4 тыс. рублей против 62,4 тыс. рублей на 01.01.2014), размер вклада на одного жителя остается значительно ниже, чем по России (127,7 тыс. рублей). При этом темп прироста денежных доходов на душу населения в Волгоградской области (8,9%) был выше, чем по России (6,9%).

Значение индекса финансовой насыщенности банковскими услугами по объему кредитов снизилось с 0,79 до 0,69 в связи с тем, что объем кредитов и прочих размещенных средств, предоставленных организациям-резидентам и физическим лицам-резидентам (далее по тексту раздела – кредиты) в Волгоградской области вырос на 7,0%, а по ЮФО и по России на 14,2% и 21,0% соответственно. Отношение кредитов к валовому региональному продукту на 01.01.2015 в Волгоградской области составило 45,1%, по ЮФО – 62,9%, по РФ – 64,9%.

Рассматривая институциональную насыщенность банковскими услугами можно отметить, что количество банковских учреждений на 100 тыс. жителей в Волгоградской области (21,0) продолжает оставаться низким по сравнению с ЮФО (27,1) и входящими в него регионами (Ростовской областью (29,2), Краснодарским краем (30,3)), а также с показателем в целом по России (25,6). За 2014 год по Волгоградской области повысился показатель институциональной насыщенности банковскими услугами с 0,77 до 0,82, в связи с ростом количества банковских учреждений в регионе (на 2,5%) по сравнению со снижением в ЮФО (на 5,3%) и в целом по России (на 2,4%) при сокращении численности населения Волгоградской области на 0,4% (по России – рост на 1,8%).

2. ПЛАТЕЖНАЯ СИСТЕМА РЕГИОНА

2.1. Безналичные платежи, совершаемые через платежные системы региона

В 2014 году платежи, проведенные через платежную систему региона, увеличились по количеству и по объему.

Платежи клиентов Банка России, не являющихся кредитными организациями, и собственные платежи Банка России сократились как по количеству, так и по объему. Переводы по собственным платежам кредитных организаций (филиалов) и распоряжениям их клиентов, на которые приходилась наибольшая доля в составе платежей, увеличились по количеству и по объему (табл. 2.1).

Таблица 2.1

Платежи, проведенные через платежную систему в Волгоградской области (в валюте Российской Федерации)

№ п/п	Показатели	2013 год		2014 год		Темпы прироста, снижения (-), %	
		количество, тыс. единиц	сумма, млрд руб.	количество, тыс. единиц	сумма, млрд руб.	количество	сумма
1	2	3	4	5	6	7	8
1	Платежи - Итого	47 623,5	2 836,0	48 045,0	2 898,6	0,9	2,2
1.1	<i>в том числе:</i> платежи клиентов Банка России, не являющихся кредитными организациями и собственные платежи Банка России	3 754,9	469,4	3 549,8	442,4	-5,5	-5,8
	<i>в % к итогу</i>	7,9	16,6	7,4	15,3	х	х
1.2	платежи клиентов кредитных организаций (филиалов) и собственные платежи кредитных организаций	43 868,6	2 366,6	44 495,2	2 456,2	1,4	3,8
	<i>в % к итогу</i>	92,1	83,4	92,6	84,7	х	х

В составе количества и объема платежей, направленных в региональную платежную систему кредитными организациями (филиалами), увеличились платежи через счета межфилиальных расчетов, продемонстрировав наибольшие темпы роста, а также платежи, направленные через корреспондентские счета в других кредитных организациях и внутри одного подразделения кредитной организации (филиала). Платежи через платежную систему Банка России сократились как по количеству, так и по объему.

В структуре переводов по способам направления их кредитными организациями (филиалами) для оплаты наибольшее количество направлено в пределах одного подразделения кредитной организации, по объему стали преобладать платежи через счета межфилиальных расчетов (табл. 2.2).

Таблица 2.2

Платежи, проведенные кредитными организациями (филиалами) в разрезе способов их осуществления (в валюте Российской Федерации)

№ п/п	Показатели	2013 год		2014 год		Темпы прироста, снижения (-), %	
		количество, тыс. единиц	сумма, млрд руб.	количество, тыс. единиц	сумма, млрд руб.	количество	сумма
1	2	3	4	5	6	7	8
1	Платежи, проведенные кредитными организациями (филиалами) - Итого	31 888,8	2 363,3	31 724,3	2 453,4	-0,5	3,8
1.1.	<i>в том числе:</i> через корреспондентские счета кредитных организаций, открытые в других кредитных организациях и счета участников расчетов в небанковских кредитных организациях	813,6	42,4	817,8	42,9	0,5	1,2
	<i>в % к итогу</i>	2,6	1,8	2,6	1,7	X	X
1.2.	через счета межфилиальных расчетов	3 591,6	919,1	4 350,4	1 078,2	21,1	17,3
	<i>в % к итогу</i>	11,3	38,9	13,7	43,9	X	X
1.3.	в пределах одного подразделения кредитной организации (филиала)	16 464,9	262,8	17 507,5	282,9	6,3	7,6
	<i>в % к итогу</i>	51,6	11,1	55,2	11,5	X	X
1.4.	через платежную систему Банка России	11 018,7	1 139,0	9 048,6	1 049,4	-17,9	-7,9
	<i>в % к итогу</i>	34,6	48,2	28,5	42,8	x	x

В разрезе применяемых платежных документов в составе переводов денежных средств преобладали расчеты с использованием платежных поручений. На их долю приходилось 48,8% от общего количества и 98,8% от общего объема платежей, направленных в платежную систему региона (в 2013 году – 52% и 98,8% соответственно). Доля переводов с использованием банковских ордеров увеличилась по количеству с 45,5% в 2013 году до 49,2% в 2014 году и осталась практически неизменной по объему (0,7%). Доля переводов с применением платежных требований и инкассовых поручений, оставаясь незначительной, практически не изменилась и составила соответственно 0,9% и 1,5% по количеству и 0,1% и 0,2% по объему. Доля переводов с использованием аккредитивов оставалась менее 0,1%.

Преобладающая доля переводов осуществлялась с применением электронных технологий, доля переводов, осуществленных кредитными организациями (филиалами) с использованием бумажных технологий, уменьшилась как по количеству, так и по объему (рис. 2.1, 2.2).

Рисунок 2.1

Структура количества переводов в Волгоградской области по видам технологий

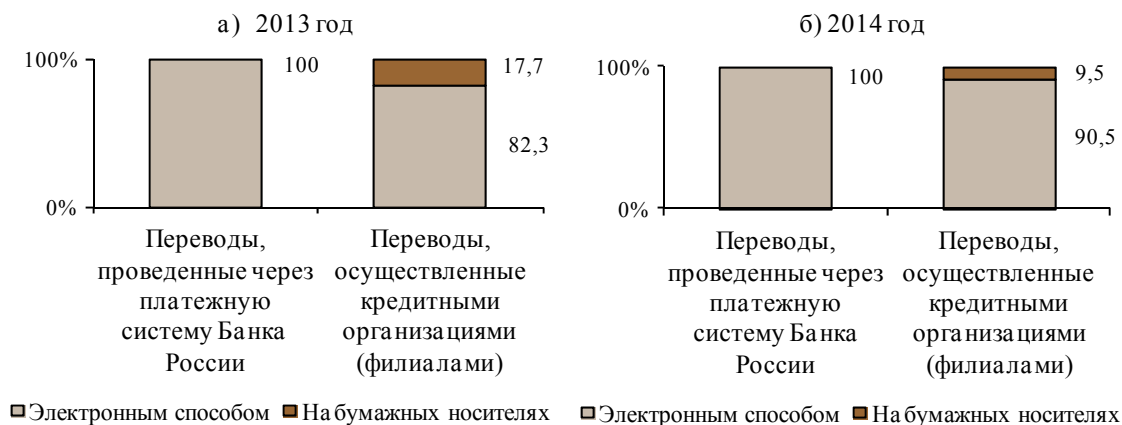
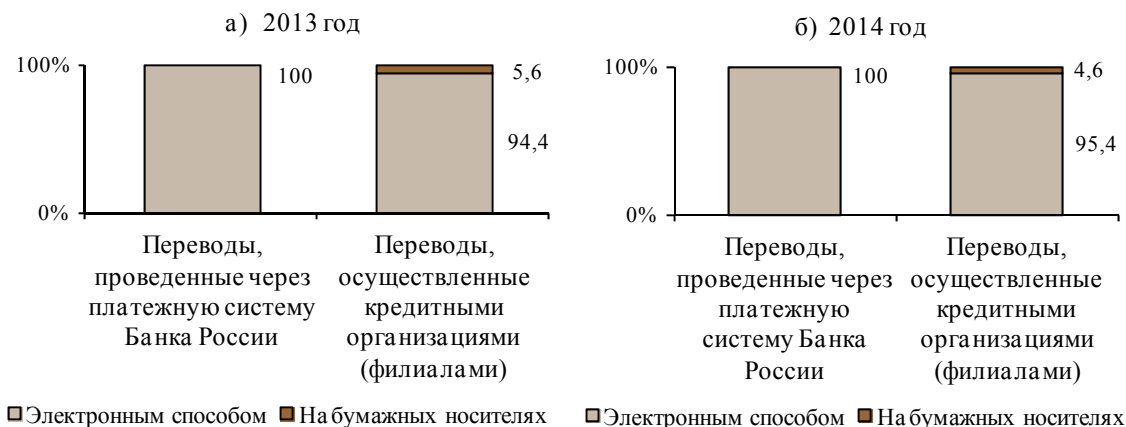


Рисунок 2.2

Структура объема переводов в Волгоградской области по видам технологий



По сравнению с предыдущим отчетным периодом платежи, осуществленные на основании платежных поручений, направленных в кредитные организации (филиалы) клиентами - юридическими и физическими лицами с использованием сети Интернет и мобильных телефонов, увеличились на 9,4% по количеству и на 21,3% по объему. Их доля в общем количестве и объеме платежей, осуществленных с использованием расчетных документов, представленных в кредитные организации электронным способом, увеличилась по количеству с 75,9% в 2013 году до 80% в 2014 году и по объему – с 67,4 до 75,8% соответственно.

По состоянию на 01.01.2015 в кредитных организациях (филиалах) региона открыто 9,2 млн счетов в валюте Российской Федерации, которые могут использоваться

для проведения платежей, из них на счета юридических лиц и индивидуальных предпринимателей приходится 1%, на счета физических лиц – 99%. Рост общего количества счетов на 3,8% по сравнению с 01.01.2014 сопровождался увеличением на 2,2% количества счетов, открытых юридическим лицам и индивидуальным предпринимателям, и на 3,8% – количества счетов, открытых физическим лицам (рис. 2.3, 2.4).

Рисунок 2.3

Счета, открытые клиентам - юридическим лицам, не являющимся кредитными организациями, и индивидуальным предпринимателям, которые могут использоваться для проведения платежей

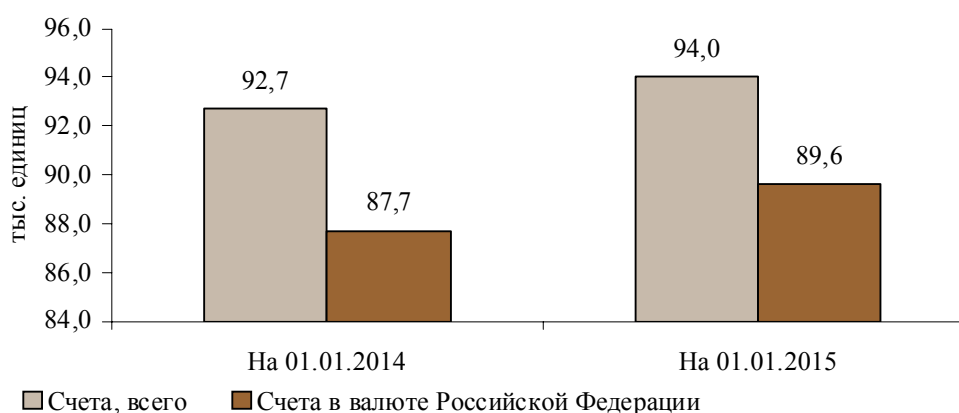
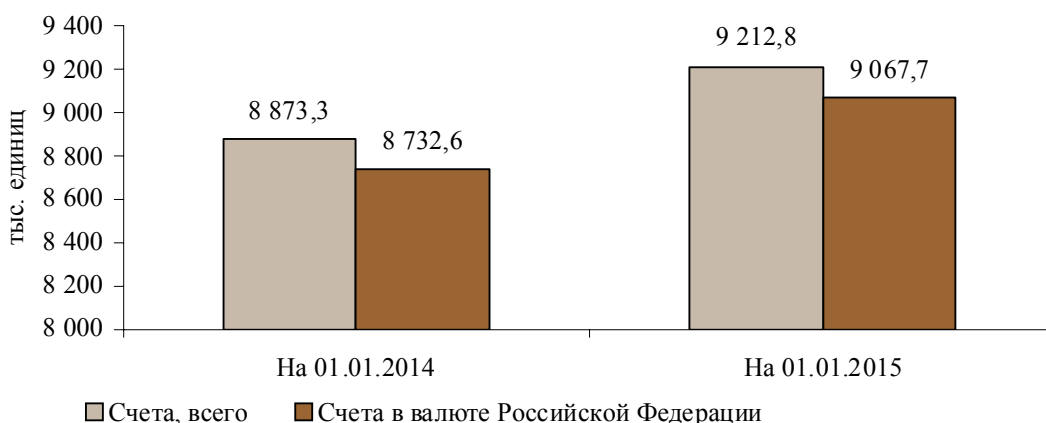


Рисунок 2.4

Счета, открытые клиентам - физическим лицам на основании договора банковского счета и договора банковского вклада, которые могут использоваться для проведения платежей



2.2. Расчеты с использованием платежных карт

При положительной динамике роста платежных карт, объема сделок с их использованием и инфраструктуры, предназначенной для совершения операций с картами, сохранилась тенденция преобладания операций по получению наличных над операциями по оплате товаров и услуг.

Таблица 2.3

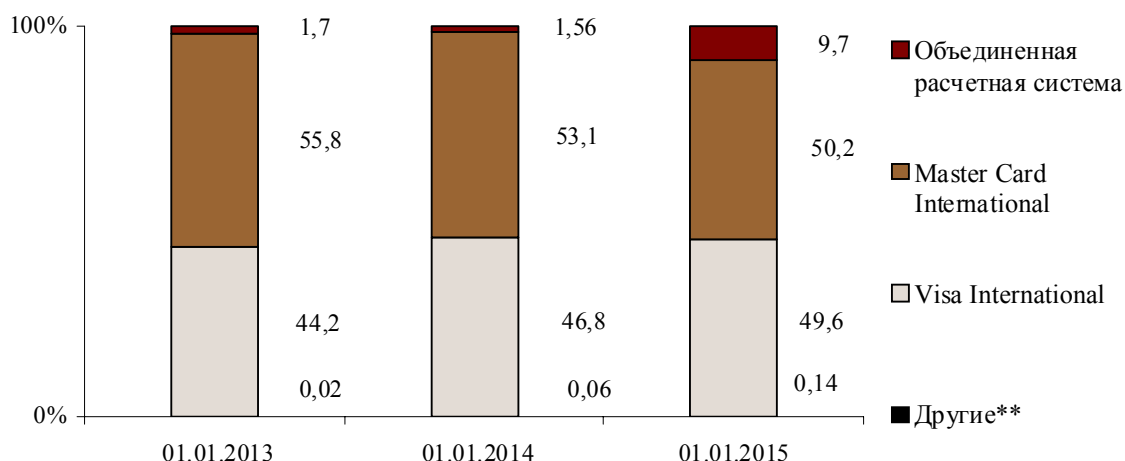
Сведения о деятельности кредитных организаций (филиалов) по внедрению платежных карт

№ п/п	Показатели	на 01.01.2014	на 01.01.2015	Темпы прироста, снижения (-), %
1	2	3	4	5
1	Количество кредитных организаций (филиалов), осуществляющих эмиссию и эквайринг платежных карт	31	27	-12,9
2	Количество клиентов-держателей платежных карт	х	х	х
2.1	Физических лиц, человек	2 242 146	2 091 481	-6,7
2.2	Юридических лиц, единиц	1 928	3 195	65,7
3	Количество эмитированных карт, всего, единиц	2 222 067	2 156 778	-2,9
3.1	Физическим лицам	2 219 643	2 153 141	-3,0
3.2	Юридическим лицам	2 424	3 637	50,0
4	Из общего количества карт, эмитированных кредитными организациями (филиалами), число:			
4.1	Расчетных карт	2 004 492	1 899 482	-5,2
4.2	Кредитных карт	217 575	257 296	18,3
4.3	Предоплаченных карт	-	-	-

При сокращении числа кредитных организаций (филиалов), осуществляющих эмиссию и эквайринг платежных карт, число выпущенных ими карт уменьшилось на 2,9%, в том числе расчетных карт на 5,2%, при увеличении числа кредитных карт на 18,3%. Сокращение объема эмиссии расчетных карт произошло вследствие расторжения и централизации договоров, заключенных в рамках реализации «зарплатных» проектов, перевода филиалов кредитных организаций в статус внутренних структурных подразделений кредитных организаций. На расчетные карты приходилось 88,1% от объема эмиссии, из них с возможностью получения «овердрафта» 2,4%. При увеличении сегмента кредитных карт с 9,8 до 11,9% сумма предоставленного по ним кредита возросла в 1,4 раза, что свидетельствовало о востребованности физическими лицами таких карт. Увеличилась интенсивность использования карт, доля «активных» карт возросла с 55,8 до 62,1%. Держателями 99,8% карт являлись физические лица (табл. 2.3).

Региональный рынок карт представлен 4 международными и 5 российскими платежными системами. Доминирующие позиции на региональном рынке по объему эмиссии карт занимали международные платежные системы Visa и Master Card (99,8%) (рис. 2.5).

Структура платежных карт, эмитированных кредитными организациями (филиалами), в разрезе платежных систем*



* Структура превышает 100%, так как в составе платежных карт присутствуют совмещенные продукты.

** В категорию "другие" включаются платежные системы, удельный вес которых незначителен в общем объеме: ЕПСС УЭК, American Express, Программа DUET, Мультисервисная Платежная система, China UnionPay.

Таблица 2.4

Динамика операций, совершенных с использованием платежных карт

№ п/п	Показатели	2013 год	2014 год	Темпы прироста, снижения (-), %
1	2	3	4	5
1	Операции, совершенные с использованием платежных карт, эмитированных кредитными организациями (филиалами) региона	х	х	х
1.1	Количество совершенных операций, всего, тыс. единиц	85 286,5	114630,3	34,4
	в том числе, совершенных:			
1.1.1	Физическими лицами	85 199,9	114 521,3	34,4
1.1.2	Юридическими лицами	86,6	109,0	25,9
1.2	Сумма совершенных операций, всего, млн руб.	243 517,6	302 282,2	24,1
	В том числе, совершенных:			
1.2.1	Физическими лицами	240 291,1	299 038,0	24,4
1.2.2	Юридическими лицами	3 226,5	3 244,2	0,5
2	Операции, совершенные на территории Волгоградской области (по собственным платежным картам, а также картам других эмитентов)	х	х	х
2.1	Количество совершенных операций, всего, тыс. единиц	69 506,5	85 368,9	22,8
	в том числе:			
2.1.1	Получение наличных денег	45 170,8	47119,8	4,3
2.1.2	Оплата товаров (услуг)	24 335,7	38 249,1	57,2
2.2	Сумма совершенных операций, всего, млн руб.	232 357,7	264 860,8	14,0
	В том числе:			
2.2.1	Получение наличных денег	209 502,2	233 372,7	11,4
2.2.2	Оплата товаров (услуг)	22 855,5	31 488,1	37,8

В отчетном году количество и объем операций с использованием платежных карт по снятию наличных денежных средств, совершенных на территории области, увеличились соответственно на 4,3% и 11,4%, операций по оплате товаров и услуг – на 57,2% и 37,8%. В результате значительного роста безналичных операций увеличился их удельный вес в общем объеме операций на 9,8% по количеству и 2,1% по сумме. Несмотря на эти изменения, по-прежнему преобладали операции по получению наличных денежных средств, удельный вес которых в общем объеме операций с использованием платежных карт составил по количеству – 55,2%, по сумме – 88,1% (в 2013 году – 65,0% и 90,2%). Превышение в структурном составе доли количества безналичных операций над долей их объема обусловлено многочисленными платежами за услуги сотовой связи, Интернета, кабельного телевидения при достаточно низкой сумме одного платежа. Средняя сумма одной безналичной операции составила 0,82 тыс. рублей (табл. 2.4).

Инфраструктура, предназначенная для выдачи наличных денежных средств и осуществления расчетов с использованием карт, обслуживает карты 12 платежных систем. Банкоматы и терминалы кредитных организаций (филиалов), расположенных на территории Волгоградской области, размещены также в 12 регионах Российской Федерации: Краснодарском крае, Астраханской, Пензенской, Ростовской, Рязанской, Саратовской, Свердловской и Ульяновской областях, республике Калмыкия, республике Адыгея, Карачаево-Черкесской республике и г. Москве.

Таблица 2.5

Инфраструктура рынка платежных карт

на конец периода, единиц

№ п/п	Показатели	На 01.01.2014	На 01.01.2015	Темпы прироста, снижения (-), %
1	2	3	4	5
1	Количество банкоматов и платежных терминалов	2 266	2 354	3,9
2	Количество электронных терминалов, установленных в пунктах выдачи наличных	2 880	2 589	-10,1
3	Количество импринтеров, установленных в пунктах выдачи наличных	5	4	-20,0
4	Количество электронных терминалов, установленных в организациях торговли (услуг), и электронных терминалов удаленного доступа	7 774	10 585	36,2
5	Количество импринтеров, установленных в торговых-сервисных точках	7	2	-71,4

Произошли позитивные изменения в инфраструктуре, предназначенной для осуществления операций с использованием платежных карт: количество банкоматов и платежных терминалов увеличилось на 88 единиц, электронных терминалов, установленных в организациях торговли и услуг – на 2811 единиц. Количество

электронных терминалов в пунктах выдачи наличных сократилось на 291 единицу, число импринтеров уменьшилось на 6 единиц (табл. 2.5).

2.3. Розничные платежи

В 2014 году безналичные платежи физических лиц увеличились по количеству и по объему. При этом основной объем розничных платежей по-прежнему совершался населением региона с использованием наличных денежных средств.

Наличными денежными средствами населением оплачено 62,1% (в 2013 году – 63,4%) от общего объема платных услуг, оборота общественного питания и розничной торговли (далее – оборот розничной торговли). Результатом роста объема платежей с использованием безналичных платежных инструментов стало увеличение их доли в обороте розничной торговли, а также в общем объеме розничных платежей. В разрезе безналичных платежных инструментов наибольшая доля в обороте розничной торговли приходилась на платежи с использованием платежных карт (10,4%) (табл. 2.6).

Таблица 2.6

Сведения о наличных и безналичных розничных платежах, объеме платных услуг населению, обороте общественного питания и розничной торговли¹

млн. руб.

№ п/п	Наименование показателя	2013 год*	2014 год	Темпы прироста, снижения, % (прирост, снижение в п.п)
1	2	3	4	5
1	Общий объем платных услуг населению, оборот общественного питания и розничной торговли	438 959,7	463 092,3	5,5
2	Объем наличных и безналичных розничных платежей всего, в том числе	373 874,1	405 896,8	8,6
2.1	Объем операций наличными деньгами	278 422,7	287 457,9	3,2
2.2	Объем безналичных операций, всего из них	95 451,4	118 438,9	24,1
2.2.1	платежи с использованием банковского счета	26 777,9	36 147,2	35,0
2.2.2	платежи с использованием платежных карт	31 999,9	48 264,2	50,8
2.2.3	переводы без открытия банковского счета	36 673,6	34 027,5	-7,2
3	Доля безналичных розничных платежей в общем объеме розничных платежей, %	25,5	29,2	3,7 п.п.
4	Доля безналичных розничных платежей в общем объеме платных услуг населению, обороте общественного питания и розничной торговли, %	21,7	25,6	3,9 п.п.
5	Доля безналичных операций, совершенных с использованием платежных карт, в общем объеме платных услуг населению, обороте общественного питания и розничной торговли, %	7,3	10,4	3,1 п.п.

* Уточнены данные по строкам 2, 2.1, 3 графы 3.

¹ Объем платных услуг населению, оборот общественного питания и розничной торговли по данным территориального органа Федеральной службы государственной статистики по Волгоградской области: Социально-экономическое положение Волгоградской области в январе-декабре 2014 года (с. 10).

Значительные темпы роста количества и объема операций с использованием платежных карт привели к существенному увеличению их доли в составе безналичных розничных платежей. Доля платежей с использованием переводов без открытия банковских счетов снизилась (рис. 2.6, 2.7).

Рисунок 2.6

Структура количества безналичных розничных платежей, совершенных на территории региона с использованием различных видов платежных инструментов

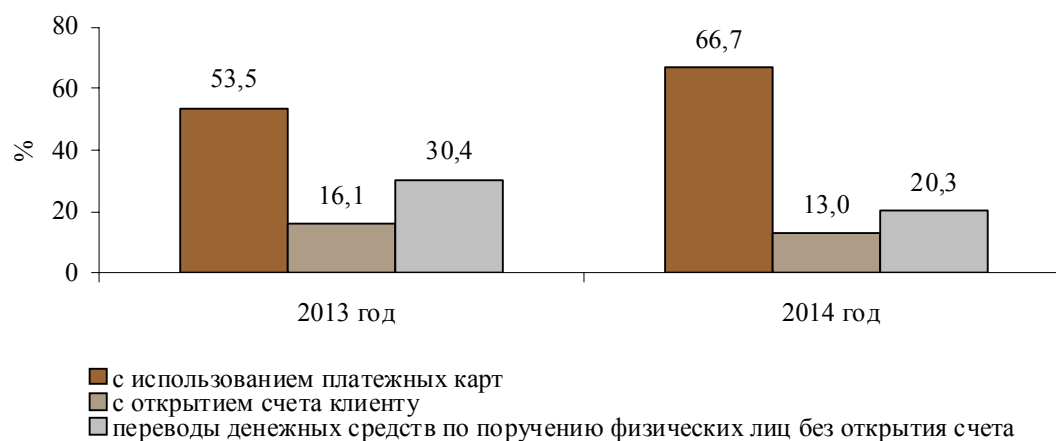
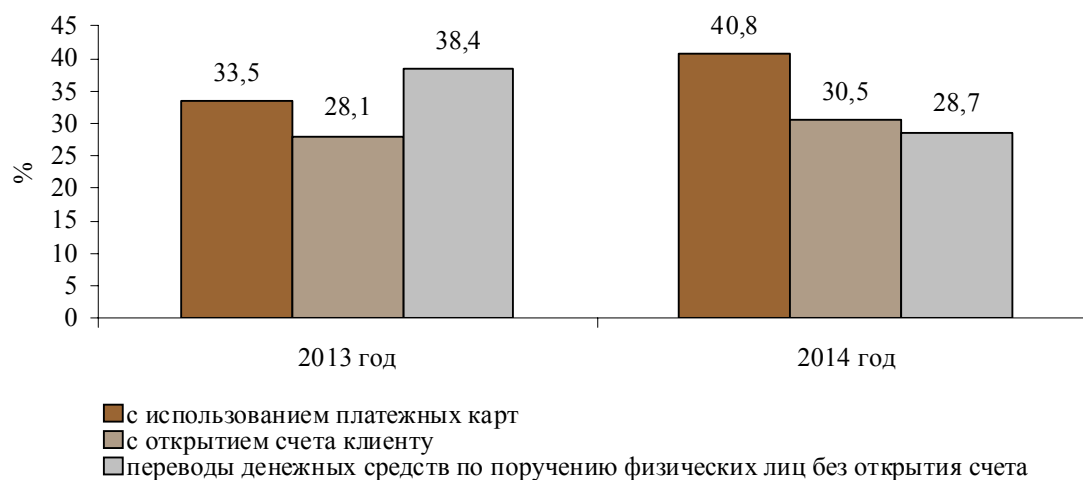


Рисунок 2.7

Структура объема безналичных розничных платежей, совершенных на территории региона с использованием различных видов платежных инструментов



Самые незначительные по стоимости платежи осуществлялись с использованием платежных карт (в среднем менее 1 тыс. руб.). Средняя стоимость одного перевода без открытия банковских счетов осталась практически неизменной и составила 2 тыс. рублей. Стоимость одного перевода с использованием банковских счетов в среднем увеличилась с 3 тыс. руб. в 2013 году до 3,4 тыс. руб. в 2014 году, при этом средняя стоимость перевода с использованием платежного поручения, составила 64 тыс. руб. (в 2013 году – 39 тыс. руб.).

Доля платежей с использованием платежных поручений, направленных в кредитные организации (филиалы) клиентами - физическими лицами через Интернет и мобильные телефоны, в общем количестве и объеме платежей, осуществленных на основании платежных поручений, направленных электронным способом, составила соответственно 97,3 и 93,2% (в 2013 году – 97,4 и 91,1%).

Таблица 2.7

Обеспеченность региона инфраструктурой для совершения операций с использованием платежных карт

№ п/п	Наименование	на 01.01.2014	на 01.01.2015
1	Количество карт, приходящихся на 1 банкомат, единиц	1 023	1 062
2	Количество карт, приходящихся на одно устройство для оплаты товаров и услуг, единиц	248	179
3	Процент использования карт, %	51,9	55,4

В результате стабильного роста количества электронных устройств, принимающих платежные карты для оплаты товаров и услуг (прирост относительно 01.01.2014 составил 39,8%), улучшился уровень инфраструктурной обеспеченности безналичных операций с использованием карт. Увеличился процент использования карт населением региона (табл.2.7).

3. ПРИВЛЕЧЕНИЕ И РАЗМЕЩЕНИЕ СРЕДСТВ¹

3.1. Привлечение средств на территории Волгоградской области

В 2014 году возрос объем средств клиентов, привлеченных кредитными организациями, в наибольшей степени – депозитов юридических лиц и средств индивидуальных предпринимателей.

В 2014 году в регионе увеличился объем средств клиентов (некредитных организаций), привлеченных кредитными организациями. Возросли депозиты юридических лиц и средства индивидуальных предпринимателей, а также вклады (депозиты) физических лиц. В целом по России отмечался рост средств клиентов, привлеченных кредитными организациями (табл. 3.1).

Таблица 3.1

Объем средств клиентов, привлеченных на территории Волгоградской области

млрд рублей

№ п/п	Наименование показателя	Волгоградская область			Российская Федерация		
		01.01.2014	01.01.2015	Темп прироста, снижения (-), в %	01.01.2014	01.01.2015	Темп прироста, снижения (-), в %
1	2	3	4	5	6	7	8
1	Средства клиентов (некредитных организаций)	204,2	220,8	8,1	35 277,4	42 658,3	20,9
1.1	из них: Средства бюджетов всех уровней и внебюджетных фондов	1,3	-	x	42,1	72,3	71,7
1.2	Средства на счетах государственных и негосударственных организаций	26,9	22,8	-15,2	6 149,0	6 876,8	11,8
1.3	Средства индивидуальных предпринимателей	2,3	3,1	33,4	192,6	237,8	23,5
1.4	Депозиты юридических лиц	10,4	16,6	59,1	7 897,7	11 152,9	41,2
1.5	Вклады (депозиты) физических лиц	160,3	175,0	9,2	16 938,4	18 683,1	10,3

В Волгоградской области основная доля средств клиентов приходится на депозиты физических лиц, доля которых на 01.01.2015 составила 79,3% (в целом по Российской Федерации – 43,8%). Доля депозитов юридических лиц в составе средств клиентов (7,5%) была существенно ниже, чем в целом по Российской Федерации (26,1%).

¹ Источником информации являются сводные данные Банка России по формам отчетности кредитных организаций 0409302 «Сведения о привлеченных и размещенных средствах», 0409316 «Сведения о жилищных кредитах».

Привлечение средств и в Волгоградской области, и в целом по Российской Федерации осуществлялось в основном в валюте Российской Федерации. При этом в Волгоградской области доля средств, привлеченных в российских рублях, была значительно выше, чем в целом по Российской Федерации (рис. 3.1).

Рисунок 3.1

Соотношение привлеченных средств в рублях и иностранной валюте на 01.01.2015, в %



В Волгоградской области задолженность по кредитам, предоставленным экономическим субъектам, по состоянию на 01.01.2015 превышала остаток средств клиентов (некредитных организаций), привлеченных кредитными организациями в регионе, на 72,5 млрд рублей или на 32,8% (на 01.01.2014 превышение составляло 69,8 млрд рублей или 34,2%). В целом по России задолженность по кредитам, предоставленным экономическим субъектам, была меньше (на 8,4%) средств клиентов (некредитных организаций), привлеченных банковским сектором Российской Федерации.

3.2. Динамика объема кредитов, предоставленных экономическим субъектам Волгоградской области

В 2014 году несколько сократились объемы кредитования юридических лиц и индивидуальных предпринимателей Волгоградской области. При этом значительно возросли количество и объем жилищных и ипотечных жилищных кредитов.

Незначительное снижение объемов кредитования экономических субъектов Волгоградской области в 2014 году по сравнению с прошлым годом было обусловлено сокращением кредитования юридических лиц и индивидуальных предпринимателей, в том числе субъектов малого и среднего бизнеса. При этом объем кредитов, предоставленных физическим лицам, несколько увеличился. В целом по Российской Федерации отмечалась противоположная динамика (табл. 3.2).

Таблица 3.2

Динамика объема и состава кредитов, предоставленных экономическим субъектам
млрд рублей

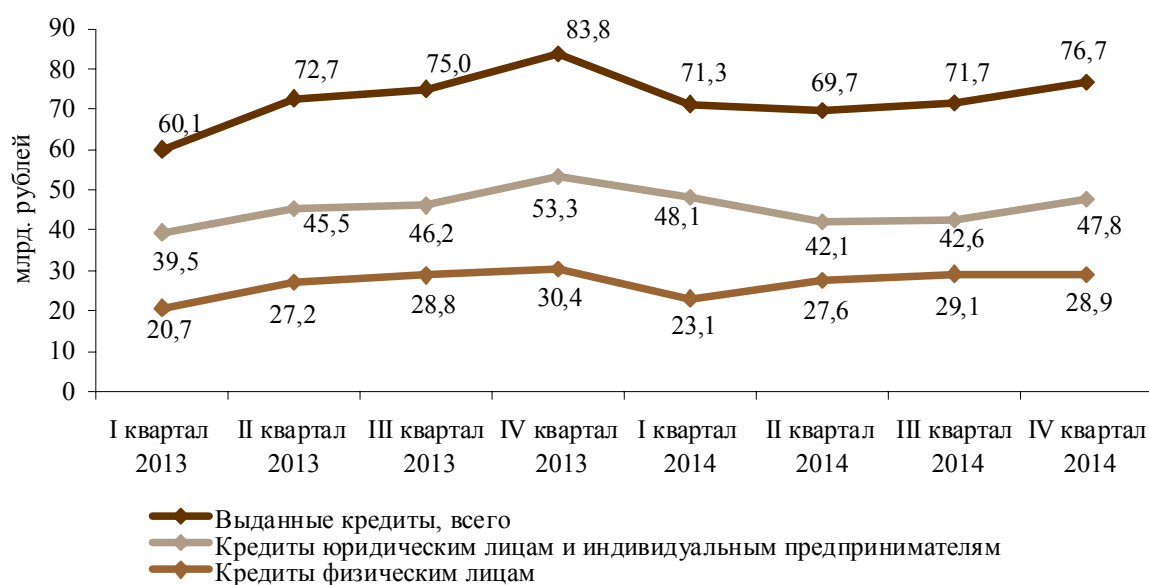
№ п/п	Наименование показателя	Волгоградская область			Российская Федерация		
		2013 год	2014 год	Темп прироста, %	2013 год*	2014 год	Темп прироста, %
1	2	3	4	5	6	7	8
1	Кредиты, предоставленные экономическим субъектам, всего	291,6	289,4	-0,8	45 002,7	47 153,9	4,8
1.1	в том числе: Юридическим лицам и индивидуальным предпринимателям, всего	184,4	180,6	-2,1	36 224,6	38 529,3	6,4
1.1.1	из них: субъектам малого и среднего предпринимательства	75,9	64,7	-14,8	8 064,8	7 609,4	-5,6
1.2	Физическим лицам	107,2	108,8	1,5	8 778,2	8 624,6	-1,7

* Уточнены данные по строке 1.1.1 графы 6.

В IV квартале 2014 года по сравнению с III кварталом 2014 года отмечался рост объема кредитов, предоставленных экономическим субъектам Волгоградской области. Увеличение составило 6,9%, в том числе по кредитам юридическим лицам и индивидуальным предпринимателям – 12,2% (рис. 3.2). В целом по Российской Федерации объем кредитов увеличился на 11,2%.

Рисунок 3.2

Изменение объемов кредитования экономических субъектов
Волгоградской области в 2013-2014 годах



В структуре объема кредитов, предоставленных экономическим субъектам региона (рис. 3.3), в 2014 году по сравнению с прошлым годом увеличение удельного веса кредитов, предоставленных юридическим лицам и индивидуальным предпринимателям (без учета субъектов малого и среднего предпринимательства) и физическим лицам, произошло за счет сокращения доли кредитов, предоставленных субъектам малого и среднего бизнеса.

Рисунок 3.3

Структура объема предоставленных кредитов экономическим субъектам Волгоградской области, в %



Из общего объема кредитов, предоставленных юридическим лицам и индивидуальным предпринимателям Волгоградской области, 30,4% было направлено на завершение расчетов при недостатке средств на расчетном счете (кредиты овердрафт). В целом по Российской Федерации данный показатель был ниже (18,1%).

В Волгоградской области основная часть кредитов юридическим лицам и индивидуальным предпринимателям (69,6%) предоставлена в соответствии с кредитными договорами. В 2014 году по сравнению с 2013 годом возросли объемы кредитов, предоставленных предприятиям по видам деятельности: «обрабатывающие производства» (в 1,5 раза), производство и распределение электроэнергии, газа и воды (в 1,2 раза). Вместе с тем наиболее значительно сократился объем кредитов, предоставленных предприятиям, осуществляющим строительство (на 49%), операции с недвижимым имуществом, аренду и предоставление услуг (на 43,6%) и добычу полезных ископаемых (на 36,7%).

**Структура объема кредитов, предоставленных юридическим лицам
и индивидуальным предпринимателям в январе-декабре 2014 года**

млрд руб.

№ п/п	Категории кредитозаемщиков	Волгоградская область		Российская Федерация	
		Сумма	Удельный вес, %	Сумма	Удельный вес, %
1	2	3	4	5	6
1	Юридические лица и индивидуальные предприниматели, всего	180,6	х	38 529,3	х
1.1	в том числе: на завершение расчетов	54,9	х	6 960,3	х
1.2	по видам деятельности:	125,7	100,0	31 569,0	100,0
	в том числе:				
1.2.1	добыча полезных ископаемых, всего	0,3	0,3	1 455,7	4,6
1.2.1.1	из них: добыча топливно-энергетических полезных ископаемых	0,2	0,1	949,8	3,0
1.2.2	обрабатывающие производства	54,0	43,0	6 887,5	21,8
1.2.2.1	производство пищевых продуктов, включая напитки, и табака	21,5	17,1	2 347,7	7,4
1.2.2.2	обработка древесины и производство изделий из дерева	0,07	0,1	99,3	0,3
1.2.2.3	целлюлозно-бумажное производство; издательская и полиграфическая деятельность	0,1	0,1	81,6	0,3
1.2.2.4.	производство кокса, нефтепродуктов и ядерных материалов	0,8	0,6	521,3	1,7
1.2.2.5	химическое производство	10,5	8,4	670,6	2,1
1.2.2.6	производство прочих неметаллических минеральных продуктов	3,9	3,1	202,3	0,6
1.2.2.7	металлургическое производство и производство готовых металлических изделий	11,3	9,0	888,1	2,8
1.2.2.8	производство машин и оборудования	2,8	2,3	593,7	1,9
1.2.2.8.1	в том числе: производство машин и оборудования для сельского и лесного хозяйства	0,0	0,0	14,6	0,05
1.2.2.9	производство транспортных средств и оборудования	1,0	0,8	839,2	2,7
1.2.2.9.1	в том числе: производство автомобилей	-	-	207,8	0,7
1.2.3	производство и распределение электроэнергии, газа и воды	2,6	2,1	919,9	2,9
1.2.4	сельское хозяйство, охота и лесное хозяйство	10,5	8,4	602,5	1,9
1.2.4.1	из них: сельское хозяйство, охота и предоставление услуг в этих областях	9,8	7,8	520,5	1,6
1.2.5	строительство	3,9	3,1	2 040,4	6,5
1.2.5.1	из них: строительство зданий и сооружений	2,1	1,7	1 497,8	4,7
1.2.6	транспорт и связь	4,1	3,3	1 377,7	4,4
1.2.6.1	из них: деятельность воздушного транспорта, подчиняющегося и не подчиняющегося расписанию	0,04	0,03	179,5	0,6
1.2.7	оптовая и розничная торговля*	43,3	34,4	10 050,0	31,8
1.2.8	операции с недвижимым имуществом, аренда и предоставление услуг	4,2	3,3	2 346,3	7,4
1.2.9	прочие виды деятельности	2,6	2,1	5 888,9	18,7

*Оптовая и розничная торговля; ремонт автотранспортных средств, мотоциклов, бытовых изделий и предметов личного пользования.

Вследствие данных изменений в 2014 году по сравнению с прошлым годом в структуре по видам деятельности возросла доля кредитов, предоставленных по виду деятельности: «обрабатывающие производства» (на 16,1 процентных пункта).

Кредитование экономических субъектов Волгоградской области осуществлялось в основном в валюте Российской Федерации. При этом доля кредитов в иностранной валюте возросла с 2,8% в 2013 году до 4,2% в 2014 году (в целом по Российской Федерации – с 10,7% до 11,6%).

В 2014 году по сравнению с прошлым годом в Волгоградской области, как и в целом по Российской Федерации, отмечался значительный рост объемов и количества жилищных кредитов и ипотечных жилищных кредитов, предоставленных физическим лицам (табл. 3.4).

В IV квартале 2014 года по сравнению с III кварталом 2014 года количество жилищных и ипотечных жилищных кредитов, предоставленных физическим лицам Волгоградской области, возросло на 25,9 и 25,8%, объем – на 21,3 и 21,2% соответственно. В целом по Российской Федерации отмечался рост количества выданных жилищных кредитов на 20%, ипотечных жилищных кредитов – на 21,4%, а также их объема – на 20,7% по каждому подвиду кредитов.

Доля ипотечных жилищных кредитов в общем объеме кредитов, предоставленных физическим лицам, в 2014 году по сравнению с 2013 годом увеличилась на 5,6 процентных пункта и составила 20,6% (в целом по Российской Федерации возросла с 15,4 до 20,4%).

Таблица 3.4

Данные по жилищным кредитам, предоставленным физическим лицам

№ п/п	Наименование показателя	Волгоградская область			Российская Федерация		
		2013 год	2014 год	Темп прироста/снижения (-), в %	2013 год*	2014 год	Темп прироста/снижения (-), в %
1	2	3	4	5	6	7	8
1	Жилищные кредиты						
1.1	Объем кредитов, млн рублей	16 112	22 431	39,2	1 404 533	1 819 669	29,6
1.2	Количество, единиц	12 264	15 975	30,3	880 482	1 058 942	20,3
1.3	Средний размер одного кредита, млн рублей	1,31	1,40	6,9	1,60	1,72	7,7
2	Ипотечные жилищные кредиты						
2.1	Объем кредитов, млн рублей	16 031	22 360	39,5	1 353 926	1 762 523	35,0
2.2	Количество, единиц	12 169	15 892	30,6	825 039	1 012 301	28,5
2.3	Средний размер одного кредита, млн рублей	1,32	1,41	6,8	1,64	1,74	6,1

* Уточнены данные по графе 6.

В Волгоградской области, как и в целом по России, отмечалось увеличение средних размеров жилищного и ипотечного жилищного кредита. При этом средние размеры указанных кредитов в регионе по-прежнему оставались ниже общероссийских показателей (табл. 3.4).

Процентные ставки по жилищным и ипотечным жилищным кредитам практически не изменились. Это было характерно и для Волгоградской области, и в целом для Российской Федерации (табл. 3.5).

Таблица 3.5

Средневзвешенные сроки кредитования и процентные ставки по жилищным кредитам, предоставленным физическим лицам, в рублях

№ п/п	Наименование показателя	Волгоградская область		Российская Федерация	
		2013 год	2014 год	2013 год	2014 год
1	2	3	4	5	6
1	Жилищные кредиты				
1.1	Средневзвешенный срок кредитования, месяцев	177,4	180,9	172,9	178,1
1.2	Средневзвешенная ставка, %	12,4	12,5	12,5	12,5
2	Ипотечные жилищные кредиты				
2.1	Средневзвешенный срок кредитования, месяцев	177,9	181,0	176,4	179,5
2.2	Средневзвешенная ставка, %	12,4	12,5	12,4	12,5

3.3. Задолженность по кредитам, предоставленным экономическим субъектам Волгоградской области

Возросла задолженность по кредитам, предоставленным экономическим субъектам Волгоградской области, в том числе физическим лицам. Снизилась доля просроченной задолженности по предоставленным кредитам.

В 2014 году увеличение задолженности по кредитам, предоставленным экономическим субъектам Волгоградской области, было обусловлено ростом задолженности по кредитам физическим лицам. Задолженность по кредитам юридическим лицам и индивидуальным предпринимателям практически не изменилась.

В целом по Российской Федерации темп прироста задолженности по кредитам, предоставленным экономическим субъектам, был выше (табл. 3.6).

На 01.01.2015 величина просроченной задолженности оставалась на уровне 01.01.2014 (табл. 3.6). Это обусловило снижение ее доли в составе задолженности по кредитам экономическим субъектам Волгоградской области с 7,3% на 01.01.2014 до 6,8% на 01.01.2015, в том числе по кредитам юридическим лицам и индивидуальным предпринимателям - с 8,8 до 6,6%. При этом возросла доля просроченной задолженности по кредитам, предоставленным физическим лицам, с 5,5 до 7,0%. Несмотря на снижение (на 1,9 процентных пункта) наиболее высокая доля просроченной задолженности

отмечалась по кредитам субъектам малого и среднего предпринимательства – 10,4% на 01.01.2015. В целом по Российской Федерации доля просроченной задолженности возросла с 4,3 до 5,0%, в том числе по кредитам юридическим лицам и индивидуальным предпринимателям - с 4,3 до 4,6%, по кредитам физическим лицам – с 4,4 до 5,9%.

Таблица 3.6

Задолженность по кредитам экономическим субъектам

млрд рублей

№ п/п	Наименование показателя	Волгоградская область			Российская Федерация		
		01.01. 2014	01.01. 2015	Темп прироста, снижения (-), в %	01.01. 2014	01.01. 2015	Темп прироста, снижения (-), в %
1	2	3	4	5	6	7	8
1	Задолженность по кредитам, предоставленным экономическим субъектам, всего	274,0	293,3	7,0	32 168,2	39 080,1	21,5
	<i>из нее: просроченная задолженность</i>	<i>19,9</i>	<i>20,0</i>	<i>0,1</i>	<i>1 397,2</i>	<i>1 941,2</i>	<i>38,9</i>
1.1	в том числе: Юридическим лицам и индивидуальным предпринимателям, всего	147,7	147,9	0,1	22 242,3	27 785,3	24,9
	<i>из нее: просроченная задолженность</i>	<i>12,9</i>	<i>9,8</i>	<i>-24,2</i>	<i>958,0</i>	<i>1 275,5</i>	<i>33,1</i>
1.1.1	<i>из них: субъектам малого и среднего предпринимательства</i>	<i>58,4</i>	<i>58,1</i>	<i>-0,4</i>	<i>5 160,6</i>	<i>5 116,3</i>	<i>-0,9</i>
	<i>из нее: просроченная задолженность</i>	<i>7,2</i>	<i>6,1</i>	<i>-15,2</i>	<i>365,4</i>	<i>394,4</i>	<i>7,9</i>
1.2	Физическим лицам	126,4	145,4	15,1	9 925,9	11 294,8	13,8
	<i>из нее: просроченная задолженность</i>	<i>7,0</i>	<i>10,2</i>	<i>44,9</i>	<i>439,2</i>	<i>665,6</i>	<i>51,6</i>

4. ОПЕРАЦИИ С НАЛИЧНОЙ ИНОСТРАННОЙ ВАЛЮТОЙ¹

В 2014 году на региональном рынке наблюдался рост почти всех показателей по операциям с наличной иностранной валютой относительно аналогичных показателей 2013 года.

По состоянию на 01.01.2015 операции с наличной иностранной валютой на территории Волгоградской области осуществляли 4 уполномоченных банка и 29 филиалов, головные офисы которых находятся за пределами области. Операции с наличной иностранной валютой с участием физических лиц, по отчетным данным уполномоченных банков и филиалов, производились в 310 внутренних подразделениях, а также в 32 операционных кассах в кассовом узле уполномоченных банков (филиалов).

В анализируемом периоде наблюдался рост (на 19,5%) активности рынка наличной иностранной валюты (объем поступившей и израсходованной валюты) по сравнению с аналогичными показателями 2013 года. Так, в уполномоченные банки и филиалы поступило наличной иностранной валюты на сумму 788,3 млн долларов США², израсходовано – 755,4 млн долларов США. Основными источниками поступлений валюты являлись зачисления на счета физических лиц, покупка наличной иностранной валюты у физических лиц и поступления по межфилиальным оборотам, а основными источниками расходования валюты являлись продажа физическим лицам и выдача со счетов физических лиц.

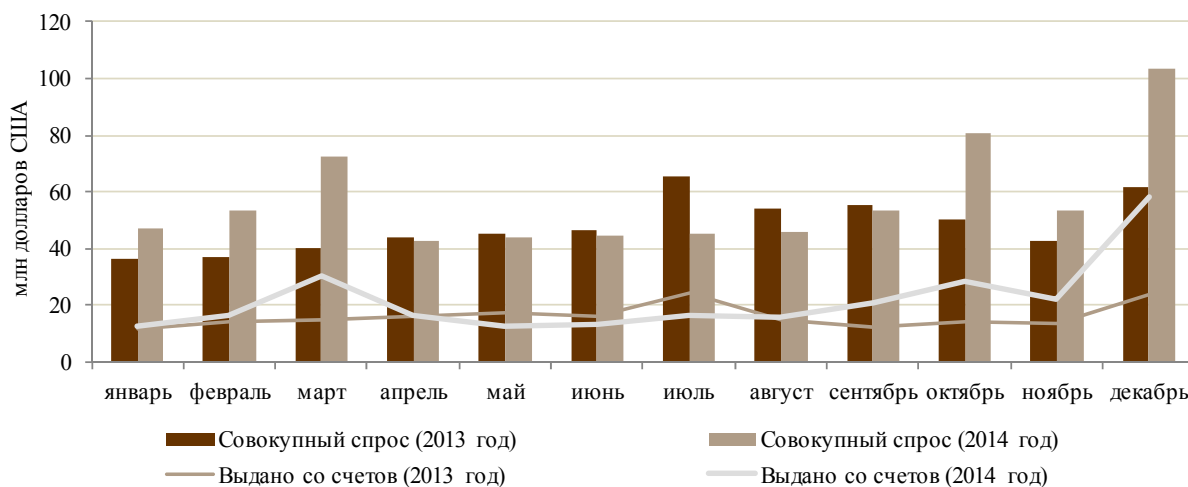
За 2014 год совокупный спрос населения на наличную иностранную валюту (сумма купленной в уполномоченных банках, полученной по конверсии и снятой с валютных счетов наличной иностранной валюты) по сравнению с 2013 годом возрос на 18,5% и составил 686,0 млн долларов США. Спрос физических лиц на наличную иностранную валюту возрос на 9,5% и составил 422,3 млн долларов США. Возросла сумма выдачи со счетов на 36,5%, составив 263,6 млн долларов США.

Высокие показатели спроса населения на наличную иностранную валюту приходились на март, октябрь и декабрь 2014 года. Пик роста выдачи со счетов в иностранной валюте и продажи физическим лицам выпал на декабрь 2014 года. Совокупный спрос в декабре составил 103,4 млн долларов США, из них со счетов физических лиц выдано 58,3 млн долларов США, продано уполномоченными банками (филиалами) 45,0 млн долларов США.

¹ Подраздел подготавливается на основании данных отчетности по форме 0409601 «Об операциях с наличной иностранной валютой и чеками в иностранной валюте» с учетом данных Волгоградского отделения № 8621 ОАО «Сбербанк России».

² Здесь и далее данные приведены в USD-эквиваленте.

Динамика совокупного спроса физических лиц на наличную иностранную валюту



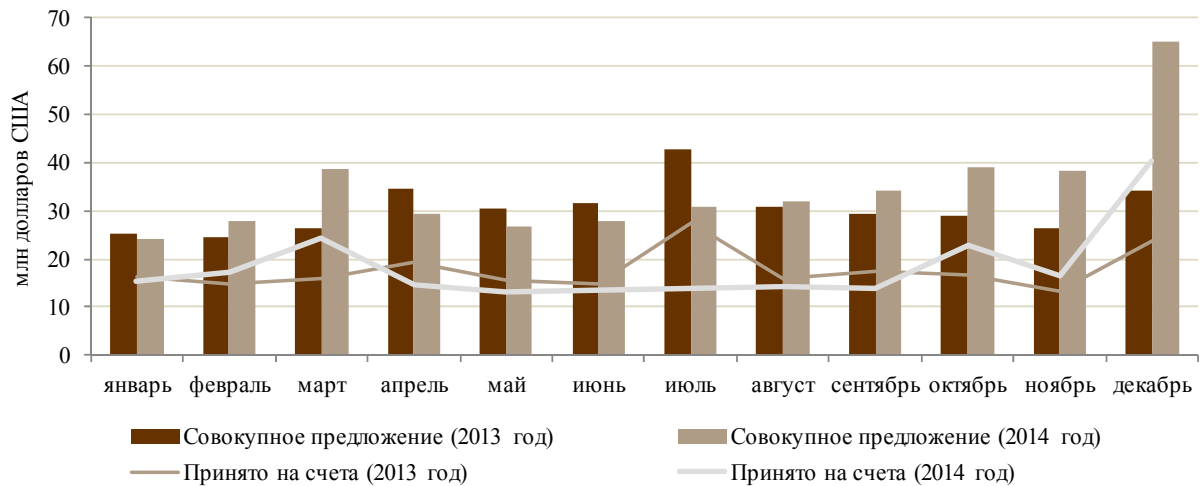
Если рассматривать совокупный спрос в разрезе валют, то спрос населения на американскую валюту вырос на 22,1% и составил 445,6 млн долларов США (за 2013 год этот показатель составлял 365,1 млн долларов США). За 2014 год населением было куплено 275,7 млн долларов США, что на 8,9% выше показателя 2013 года. Выдано физическим лицам с их валютных счетов 170,0 млн долларов США, что на 51,8% выше 2013 года.

Спрос населения на евро также вырос, составив 176,9 млн евро. За 2014 год населением было куплено 107,2 млн евро, что на 11,8% выше показателя 2013 года. Выдано физическим лицам с их валютных счетов 69,7 млн евро, что на 17,5% выше показателя 2013 года.

Совокупное предложение населением наличной иностранной валюты (сумма проданной физическими лицами уполномоченным банкам, направленной на конверсию и зачисленной на валютные счета наличной иностранной валюты) за 2014 год возросло по сравнению с 2013 годом на 13,4%, составив 414,1 млн долларов США. Рост совокупного предложения обусловлен как ростом продажи физическими лицами наличной иностранной валюты уполномоченным банкам (на 26,4%, до 194,5 млн долларов США), так и зачислением на валютные счета (на 3,9%, до 219,6 млн долларов США).

Наибольшие показатели предложения наличной иностранной валюты населением приходились на декабрь 2014 года. Совокупное предложение в этом периоде составило 65,1 млн долларов США, из них зачислено на счета физических лиц в иностранной валюте 40,2 млн долларов США, продано населением 24,9 млн долларов США.

Динамика совокупного предложения физическими лицами наличной иностранной валюты



Если рассматривать совокупное предложение в разрезе валют, то совокупное предложение населением американской валюты выросло на 22,9% и составило 275,8 млн долларов США (за 2013 год этот показатель составлял 224,3 млн долларов США). За 2014 год населением было продано уполномоченным банкам 131,7 млн долларов США, что на 29,6% выше показателя 2013 года. Получено для зачисления на валютные счета физических лиц 144,0 млн долларов США, что на 17,4% выше показателя 2013 года.

Совокупное предложение населением евро за 2014 год снизилось на 1,5%, составив 102,0 млн евро, при этом за 2014 год населением было продано уполномоченным банкам 46,4 млн евро, что на 21,7% выше показателя 2013 года. Поступило на валютные счета от населения 55,7 млн евро, что на 15,0% ниже показателя 2013 года.

5. ИСПОЛЬЗОВАНИЕ ИНСТРУМЕНТОВ ДЕНЕЖНО-КРЕДИТНОГО РЕГУЛИРОВАНИЯ, ПРЕДЛАГАЕМЫХ БАНКОМ РОССИИ

В 2014 году кредитные организации (филиалы) преимущественно пользовались внутрисдневными кредитами и срочными кредитами, обеспеченными активами. Увеличился объем депозитов, размещенных кредитными организациями в Банке России.

Среднедневные остатки средств на корреспондентских счетах (субсчетах) кредитных организаций (филиалов) Волгоградской области в 2014 году по сравнению с 2013 годом снизились на 16,7% (табл. 5.1) при одновременном сокращении количества корреспондентских счетов (субсчетов) на 7,7% – с 39 до 36.

При этом уровень ликвидности банковского сектора региона оставался достаточно высоким:

– объем средств, размещенных кредитными организациями в 2014 году на межбанковском кредитном рынке, превышал объем привлеченных средств более чем в 7 раз;

– объем средств, размещенных кредитными организациями на депозитных счетах в Банке России, в 2014 году по сравнению с 2013 годом увеличился в 2,6 раза;

– кредитные организации (филиалы) региона в 2014 году привлекали срочные кредиты Банка России в незначительном объеме – 1212,1 млн руб. (0,8% от общего объема привлеченных кредитов Банка России), в 2013 году срочные кредиты привлекались в объеме 3,5 млн руб.

Таблица 5.1

Среднедневные остатки средств на корреспондентских счетах (субсчетах), открытых в Банке России

млрд руб.

Период	Кредитные организации (филиалы), действующие на территории Волгоградской области		Кредитные организации Российской Федерации	
	2013 год	2014 год	2013 год	2014 год
1	2	3	4	5
Январь	1,8	1,5	991	1106
Февраль	2,0	1,8	768	1037
Март	2,1	1,4	814	1074
Апрель	1,7	1,2	833	1050
Май	1,5	1,4	892	1112
Июнь	1,6	1,4	910	1054
Июль	1,6	1,5	850	1077
Август	1,8	1,3	895	1049
Сентябрь	1,7	1,4	824	1058
Октябрь	1,7	1,5	874	944
Ноябрь	1,6	1,5	912	1152
Декабрь	2,0	1,8	1092	1342
Среднее значение за январь-декабрь	1,8	1,5	888	1088

В 2014 году Банк России оставил без изменений ставку рефинансирования.

При этом Совет директоров Банка России в IV квартале 2014 года принял решения:

– с 05 ноября 2014 года повысить ключевую ставку до 9,5% годовых, а также процентные ставки по операциям Банка России на 1,5 процентных пункта;

– с 12 декабря 2014 года повысить ключевую ставку до 10,5% годовых, а также процентные ставки по операциям Банка России на 1 процентный пункт;

– с 16 декабря 2014 года повысить ключевую ставку до 17,0% годовых, а также процентные ставки по операциям Банка России на 6,5 процентных пункта.

Актуальная информация о видах и условиях проведения Банком России операций рефинансирования и депозитных операций, нормативах обязательных резервов и предельном значении коэффициента усреднения публикуется на официальном сайте Банка России в информационно-телекоммуникационной сети Интернет (www.cbr.ru).

5.1. Участие кредитных организаций (филиалов) в операциях рефинансирования Банка России

В 2014 году кредитные организации (филиалы) пользовались всеми видами кредитов Банка России, наиболее востребованными являлись внутрисдневные кредиты и кредиты, обеспеченные активами.

По состоянию на 01.01.2015 у 3 из 4 действующих в регионе кредитных организаций заключены генеральные кредитные договоры как на предоставление кредитов Банка России, обеспеченных залогом (блокировкой) ценных бумаг, так и на предоставление кредитов, обеспеченных активами или поручительствами.

Количество генеральных кредитных договоров, предусматривающих кредитование корреспондентских субсчетов филиалов, на 01.01.2015 по сравнению с 01.01.2014 сократилось и составило 6.

Количество филиалов кредитных организаций, фактически пользующихся кредитами Банка России, в 2014 году по сравнению с 2013 годом сократилось с 6 до 5, количество кредитных организаций не изменилось (2).

Объем кредитов Банка России, полученных в 2014 году кредитными организациями (филиалами), действующими на территории Волгоградской области, по сравнению с 2013 годом снизился на 28,9% вследствие сокращения объема внутрисдневных кредитов на 29,5% (по России общий объем кредитов Банка России увеличился на 21,9%, внутрисдневных кредитов – на 5,1%) (табл. 5.2).

Объем полученных кредитов Банка России

№ п/п	Виды кредитов	Кредитные организации (филиалы), действующие на территории Волгоградской области (млн руб.)		Кредитные организации Российской Федерации (млрд руб.)	
		2013 год	2014 год	2013 год	2014 год
1	2	3	4	5	6
1	Внутридневные кредиты	212 256,2	149 602,6	57 773,1	60 742,9
2	Кредиты овернайт	3,5	1,1	146,5	203,9
3	Ломбардные кредиты	-	190,0	224,9	113,2
4	Кредиты, обеспеченные активами или поручительствами	-	1 021,0	1 904,1	12 144,8
5	Кредиты, обеспеченные золотом	-	-	2,1	2,8
	Всего	212 259,7	150 814,7	60 050,7	73 207,6

Удельный вес количества и суммы документов, оплаченных за счет внутридневных кредитов, в общем количестве и сумме оплаченных документов в 2014 году в отдельные дни достигал 54,0% и 28,3% соответственно (в 2013 году - 51,4% и 26,4% соответственно).

Внутридневные кредиты Банка России оказывают положительное влияние на состояние расчетов – показатели оборачиваемости денежных средств на корреспондентских счетах (субсчетах) активных контрагентов Банка России по кредитным операциям почти в 2 раза выше, чем в целом по региону (табл. 5.3).

Таблица 5.3

Влияние полученных внутридневных кредитов Банка России на состояние расчетов в регионе

№ п/п	Наименование показателя	2013 год	2014 год	Темпы прироста, снижения (-), %
1	2	3	4	5
1	Количество кредитных организаций (филиалов), которым предоставлено право получения внутридневных кредитов Банка России, единиц (на конец периода)	7*	6	-14,29
2	Количество активных контрагентов Банка России по кредитным операциям, единиц (на конец периода)	4	3	-25,00
3	Удельный вес количества дней использования внутридневных кредитов в количестве дней установления лимита внутридневного кредита и кредита овернайт, %	100,0	99,6	-0,40
4	Количество документов, оплаченных за счет использования внутридневных кредитов	3 642 985	2 472 521	-32,13
5	Среднее количество оборотов денежных средств по списанию с корреспондентских счетов (субсчетов), оборотов в день:	X	X	X
5.1	- по кредитным организациям (филиалам) региона	4,50	5,40	20,00

1	2	3	4	5
5.2	- по кредитным организациям (филиалам), которым предоставлено право использования внутрисдневных кредитов Банка России	11,05	12,86	16,38
5.3	- по активным контрагентам Банка России по кредитным операциям	20,21	10,59	-47,60
6	Средний срок оборачиваемости денежных средств по списанию с корреспондентских счетов (субсчетов), дней:	X	X	X
6.1	- по кредитным организациям (филиалам) региона	0,20	0,19	-5,0
6.2.	- по кредитным организациям (филиалам), которым предоставлено право использования внутрисдневных кредитов Банка России	0,09	0,08	-11,11
6.3	- по активным контрагентам Банка России по кредитным операциям	0,05	0,09	80,00

* В течение 2013 года правом пользования внутрисдневными кредитами и кредитами овернайт обладали 9 кредитных организаций (филиалов). По состоянию на 01.01.2014 их количество сократилось до 7 в связи с расторжением 18.10.2013 ГКД с кредитной организацией, филиал которой действовал на территории региона, и преобразованием 09.12.2013 филиала кредитной организации, головной офис которой расположен за пределами региона, в операционный офис.

Увеличилась активность использования внутрисдневных кредитов для перевода денежных средств через систему БЭСП: количество переводов денежных средств увеличилось в 3,3 раза, сумма переводов – в 5,9 раза.

Кредитом овернайт пользовался филиал одной кредитной организации в феврале 2014 года, ломбардными кредитами Банка России на срок 1 день – одна кредитная организация региона в феврале и декабре 2014 года. В III квартале 2014 года у кредитных организаций (филиалов) региона возникла потребность в срочных кредитах Банка России, обеспеченных активами, как на аукционной основе, так и по фиксированной процентной ставке: одна кредитная организация и филиал одной кредитной организации привлекали кредиты на сроки от 3 недель до 549 дней (табл. 5.2).

В целом по России в 2014 году наиболее востребованным инструментом рефинансирования Банка России являлись внутрисдневные кредиты, удельный вес которых в общем объеме кредитов Банка России составил 83,0%. По сравнению с 2013 годом значительно увеличился объем кредитов, обеспеченных активами или поручительствами, в 6,4 раза. Объем ломбардных кредитов снизился почти в 2 раза. Объемы других видов срочных кредитов Банка России увеличились незначительно (табл. 5.2).

Информация о ставках, сложившихся по итогам кредитных аукционов, а также по кредитам, предоставляемым по фиксированным и по плавающим процентным ставкам, приведена в Приложении 4.

5.2. Использование кредитными организациями права на усреднение обязательных резервов

В течение 2014 года Банк России не использовал механизм обязательного резервирования в целях изъятия ликвидности банковской системы. Все кредитные организации региона использовали право на усреднение обязательных резервов в целях получения дополнительной ликвидности.

Все действующие кредитные организации Волгоградского региона использовали право на усреднение обязательных резервов, что позволило им снизить объем изъятия ликвидности (по России правом на усреднение обязательных резервов в период с 10.01.2015 по 10.02.2015 пользовались 634 или 76,2% от общего числа действующих кредитных организаций). В течение 2014 года предельное значение коэффициента усреднения обязательных резервов не изменялось и составляло 0,7.

Обязательные резервы и усредненная величина обязательных резервов кредитных организаций Волгоградского региона в течение 2014 года уменьшилась на 36,1% и 35,3% соответственно в результате снижения общего объема резервируемых обязательств кредитных организаций Волгоградской области на 36,2% (по России обязательные резервы и усредненная величина обязательных резервов возросли на 15,3% и 21,8% соответственно).

5.3. Участие кредитных организаций в депозитных операциях Банка России

Объем депозитов региональных кредитных организаций, размещенных в Банке России в 2014 году, увеличился по сравнению с 2013 годом. Кредитные организации размещали средства в Банке России, используя Систему электронных торгов ОАО Московская Биржа (далее – СЭТ ОАО Московская Биржа).

По состоянию на 01.01.2015 со всеми действующими кредитными организациями региона перезаключены Генеральные депозитные соглашения об участии в депозитных операциях Банка России (далее – ГДС). ГДС перезаключены в феврале 2014 года в связи с вступлением в силу Положения Банка России от 09.08.2013 № 404-П «О проведении Банком России депозитных операций».

В 2014 году все кредитные организации региона размещали денежные средства в депозиты Банка России. Объем размещенных депозитов составил 115,4 млрд руб., увеличившись в 2,6 раза по сравнению с 2013 годом. Кредитные организации в 2014 году размещали денежные средства в депозиты Банка России на сроки до востребования, на 1 день, от 2 до 7 дней и от 8 до 30 дней, при этом на срок 1 день приходилось 96,7% от общего объема размещенных депозитов, на депозиты со сроками от 2 до 7 дней –

2,5% (в 2013 году на депозиты со сроком на 1 день приходилось 87,8% от общего объема размещенных депозитов, на депозиты со сроками от 2 до 7 дней – 10,1%).

Размещение денежных средств в депозиты Банка России осуществлялось исключительно с использованием СЭТ ОАО Московская Биржа.

По России объем депозитных операций Банка России за 2014 год составил 27 трлн руб., увеличившись на 31,1% по сравнению с 2013 годом.

Информация об установленных Банком России ставках по депозитным операциям приведена в Приложении 4.

СВЕДЕНИЯ О БАНКОВСКОЙ СЕТИ ВОЛГОГРАДСКОЙ ОБЛАСТИ

Таблица 1

Распределение учреждений банковской сети по административно-территориальным единицам Волгоградской области на 01.01.2015

Единиц

Наименование административно - территориальной единицы	Кредитные организации	Филиалы	Дополнительные офисы	Операционные кассы	Кредитно-кассовые офисы	Операционные офисы	Представительства	Передвижные пункты кассовых операций	Итого подразделений банковской сети	В % к общему количеству	Численность населения, тыс. человек*
Алексеевский район			2	4		1		1	8	1,1	16,9
Быковский район			3	1		1			5	0,7	26,4
город Волгоград	3	28	110	2**	33	99	4		279	39,5	1018,0
город Волжский		3	32		5	21			61	8,6	326,8
Городищенский район			3	6		1			10	1,4	60,2
Даниловский район			2	7		1			10	1,4	15,7
Дубовский район			1	3		2			6	0,8	30,0
Еланский район			4	12	1	2			19	2,7	31,6
Жирновский район			9	3	1	2			15	2,1	41,3
Иловлинский район			3	2	1	1			7	1,0	33,1
Калачевский район			10	7		3			20	2,8	56,1
город Камышин			15		1	7			23	3,3	115,1
Камышинский район			2	4					6	0,8	41,3
Киквидзенский район			1	4		1			6	0,8	17,0
Клетский район			2	10		1			13	1,8	17,8
Котельниковский район			2	2	1	3			8	1,1	37,1
Котовский район			5	2		2			9	1,3	32,5
Кумылженский район			1	2		1		1	5	0,7	20,7
Ленинский район			4	3		1			8	1,1	30,7
городской округ город Михайловка	1		9	7	1	6		2	26	3,7	88,8
Нехаевский район			1	5				1	7	1,0	14,5
Николаевский район			3	5		3			11	1,6	30,8
Новоаннинский район			5	8		2		1	16	2,3	35,3
Новониколаевский район			3	3		2		1	9	1,3	21,4
Октябрьский район			1	5					6	0,8	21,0
Ольховский район			2	4		1			7	1,0	17,7
Палласовский район			4	5		2			11	1,6	41,8
Руднянский район			2	4		1			7	1,0	16,7
Светлоярский район			3	1**		2			6	0,8	37,6
Серафимовичский район			2	2		1		2	7	1,0	24,5
Среднеахтубинский район			3	3		2			8	1,1	59,1
Старополтавский район			2	5		1			8	1,1	19,3

Наименование административно - территориальной единицы	Кредитные организации	Филиалы	Дополнительные офисы	Операционные кассы	Кредитно-кассовые офисы	Операционные офисы	Представительства	Передвижные пункты кассовых операций	Итого подразделений банковской сети	В % к общему количеству	Численность населения, тыс. человек*
Суровикинский район			4	2	1	2			9	1,3	35,5
город Урюпинск		1	8		1	4			14	2,0	39,5
Урюпинский район			1	11				1	13	1,8	27,8
город Фролово			6	1	1	3			11	1,6	38,6
Фроловский район			1	3					4	0,6	14,4
Чернышковский район			1	6		1			8	1,1	16,4
ИТОГО	4	32	272	154	47	183	4	10	706	100	2569,1

*Данные Территориального органа Федеральной службы государственной статистики по Волгоградской области на 01.01.2014.

**Операционная касса № 8621/0683, расположенная в Светлоярском районе, временно в связи с ремонтом изменила свое местонахождение и размещается на территории г. Волгограда.

Таблица 2

Распределение кредитных организаций (филиалов) и их подразделений по административно-территориальным единицам Волгоградской области на 01.01.2015

Единиц

№ п/п	Наименование административно - территориальной единицы/ наименование кредитной организации (филиала)	Кредитные организации	Филиалы	Дополнительные офисы	Операционные кассы	Кредитно-кассовые офисы	Операционные офисы	Представительства	Передвижные пункты кассовых операций
1	2	3	4	5	6	7	8	9	10
1.	Алексеевский район			2	4		1		1
1.1	Волгоградский региональный филиал Открытого акционерного общества «Российский Сельскохозяйственный банк»			1					
1.2	Филиал Открытого акционерного общества «Сбербанк России» – Волгоградское отделение № 8621			1	4				1
1.3	Ростовский филиал Открытого акционерного общества «Росгосстрах Банк»						1		
2.	Быковский район			3	1		1		
2.1	Ростовский филиал Открытого акционерного общества «Росгосстрах Банк»						1		
2.2	Филиал Открытого акционерного общества «Сбербанк России» – Волгоградское отделение № 8621			3	1				
3.	город Волгоград *	3	28	110	2*	33	99	4	
3.1	Открытое акционерное общество коммерческий банк «Русский Южный банк» (ОАО КБ «РусЮгбанк»)	1		4					
3.2	Открытое акционерное общество «Акционерный коммерческий банк «КОР» (ОАО «АКБ «КОР»)	1		6					

1	2	3	4	5	6	7	8	9	10
3.3	Открытое акционерное общество коммерческий банк «Михайловский Промжилстройбанк»			1					
3.4	Банк развития производства нефтегазодобывающего оборудования, конверсии, судостроения и строительства (публичное акционерное общество) (ПАО НОКССБАНК)	1		1					
3.5	Филиал «Газпромбанк» (Открытое акционерное общество) в г. Волгограде		1	2					
3.6	Волгоградский филиал АКЦИОНЕРНОГО КОММЕРЧЕСКОГО БАНКА «ИРС» (ЗАКРЫТОЕ АКЦИОНЕРНОЕ ОБЩЕСТВО) в городе Волгограде		1						
3.7	ВОЛГОГРАДСКИЙ филиал Открытого акционерного общества Банк «Возрождение»		1	4					
3.8	Филиал «Волгоградское региональное управление» (г. Волгоград) акционерного коммерческого банка «Московский Индустриальный банк» (открытое акционерное общество)		1	2					
3.9	Филиал Закрытого акционерного общества коммерческого межотраслевого банка стабилизации и развития «ЭКСПРЕСС-ВОЛГА» в г. Волгограде		1	8					
3.10	Филиал Открытого акционерного общества Коммерческий банк «Петрокоммерц» в городе Волгограде		1	3					
3.11	Филиал Банка ВТБ (открытое акционерное общество) в г. Ростове-на-Дону						2		
3.12	Ростовский филиал Открытого акционерного общества «МДМ Банк»						1		
3.13	Волгоградский региональный филиал Открытого акционерного общества «Российский Сельскохозяйственный банк»		1				2		
3.14	Южный филиал Публичного акционерного общества «Промсвязьбанк»		1	6					
3.15	ФИЛИАЛ КОММЕРЧЕСКОГО БАНКА «ЮНИАСТРУМ БАНК» (ОБЩЕСТВО С ОГРАНИЧЕННОЙ ОТВЕТСТВЕННОСТЬЮ) в городе Ростов-на-Дону						1		
3.16	Филиал «Волгоградский» Коммерческого банка «ФДБ» (общество с ограниченной ответственностью)		1						
3.17	Филиал № 9 открытого акционерного общества коммерческого банка «Центр-Инвест»		1	2		1			
3.18	Южный филиал Публичного акционерного общества РОСБАНК						4		
3.19	Ростовский филиал Акционерного коммерческого банка «ТУСАР» (закрытое акционерное общество)						1		
3.20	Филиал Публичного Акционерного Общества «БИНБАНК» в Ростове-на-Дону						4		
3.21	Южный филиал Открытого Акционерного Общества «Балтийский Банк»						1		
3.22	Ростовский филиал Акционерного коммерческого банка «Банк Москвы» (открытое акционерное общество)						2		
3.23	Филиал Публичного акционерного общества «МТС-Банк» в г. Ростов-на-Дону						1		

1	2	3	4	5	6	7	8	9	10
3.24	Филиал Акционерного коммерческого банка «ИНВЕСТИЦИОННЫЙ ТОРГОВЫЙ БАНК» (открытое акционерное общество) «Волгоградский»		1	1					
3.25	Филиал «Волгоградский» Акционерного общества «РУССКИЙ СТРОИТЕЛЬНЫЙ БАНК»		1						
3.26	Волгоградский региональный филиал Межрегионального коммерческого банка развития связи и информатики (публичное акционерное общество)		1	4					
3.27	Волгоградский филиал Закрытого акционерного общества коммерческого банка «Ситибанк»		1						
3.28	Ростовский филиал Публичного акционерного общества Банк «Финансовая Корпорация Открытие»						1		
3.29	Филиал Открытого акционерного общества «Сбербанк России» – Волгоградское отделение № 8621		1	62	1*		2		
3.30	Филиал Закрытого акционерного общества «ЮниКредит Банк» в г. Волгограде		1						
3.31	Южный филиал Общества с ограниченной ответственностью «Хоум Кредит энд Финанс Банк»						8		
3.32	Филиал Открытого акционерного общества «Международный банк Санкт-Петербурга» в городе Волгоград		1						
3.33	Филиал Открытого Акционерного Общества «БАНК РОССИЙСКИЙ КРЕДИТ» в Южном федеральном округе		1						
3.34	Волгоградский филиал Внешнеэкономического промышленного банка (Общество с ограниченной ответственностью)		1						
3.35	АКЦИОНЕРНОЕ ОБЩЕСТВО «АЛЬФА-БАНК»					6			
3.36	Закрытое акционерное общество «Инвестиционный Банк «ФИНАМ»					1			
3.37	Закрытое акционерное общество «Фора - Оппортьюнити Русский Банк»					1			
3.38	Акционерное общество «ОТП Банк»					1			
3.39	Филиал Акционерного общества Банк «Северный морской путь» в городе Волгограде		1						
3.40	Общество с ограниченной ответственностью «Русфинанс Банк»					2			
3.41	Филиал Акционерного общества «Банк Русский Стандарт» в городе Ростове-на-Дону						7		
3.42	Коммерческий банк «Ренессанс Кредит» (Общество с ограниченной ответственностью)					3			
3.43	Банк «Национальная Факторинговая Компания» (Закрытое акционерное общество)							1	
3.44	Филиал № 2351 Банка ВТБ 24 (публичное акционерное общество)						10		
3.45	Филиал «Волжский» открытого акционерного общества «Акционерный коммерческий банк содействия коммерции и бизнесу»			2					
3.46	ОТКРЫТОЕ АКЦИОНЕРНОЕ ОБЩЕСТВО КОММЕРЧЕСКИЙ БАНК «ЮНИСТРИМ»				1				
3.47	Филиал «Южный» Закрытого акционерного общества «Банк Интеза» в г. Ростове-на-Дону						1		
3.48	Краснодарский филиал Акционерного коммерческого банка «СОЮЗ» (открытое акционерное общество)						1		

1	2	3	4	5	6	7	8	9	10
3.49	Филиал Закрытого Акционерного Общества «Банк Жилищного Финансирования» в г. Ростове-на-Дону						1		
3.50	Акционерный Коммерческий Банк «Кредит-Москва» (публичное акционерное общество)					1			
3.51	Акционерный Коммерческий банк «АВАНГАРД» - открытое акционерное общество					7		1	
3.52	Филиал МОРСКОГО АКЦИОНЕРНОГО БАНКА (Открытое Акционерное общество) в г. Новороссийск						1		
3.53	Ростовский филиал Закрытого акционерного общества «БИНБАНК кредитные карты»						1		
3.54	Филиал Открытого акционерного общества «Всероссийский банк развития регионов» в г. Краснодаре						1		
3.55	Ростовский филиал Коммерческого Банка «ЛОКО-Банк» (закрытое акционерное общество)						2		
3.56	Филиал «Ростовский» в г.Ростов-на-Дону АКЦИОНЕРНОГО ОБЩЕСТВА «АЛЬФА-БАНК»						3		
3.57	Филиал «Южный» Закрытого акционерного общества «Райффайзенбанк»						2		
3.58	Сетелем Банк Общество с ограниченной ответственностью							1	
3.59	Открытое акционерное общество коммерческий банк «Пойдем!»					2			
3.60	Ростовский филиал Внешнеэкономического промышленного банка (Общество с ограниченной ответственностью)						1		
3.61	Филиал Открытого акционерного общества Национальный банк «ТРАСТ» в г.Ростов-на-Дону						2		
3.62	Ростовский филиал Открытого акционерного общества «Росгосстрах Банк»						14		
3.63	Открытое акционерное общество «Росгосстрах Банк»							1	
3.64	Филиал Коммерческого банка «Москоммерцбанк» (открытое акционерное общество) в г. Волгоград		1						
3.65	Филиал Открытого акционерного общества «РОСТ БАНК» в г.Волгограде		1						
3.66	Волгоградский филиал Открытого акционерного общества «Акционерный Банк «РОССИЯ»		1						
3.67	Закрытое акционерное общество «КРЕДИТ ЕВРОПА БАНК»					1			
3.68	Волжский филиал АКЦИОНЕРНОГО КОММЕРЧЕСКОГО БАНКА «НАЦИОНАЛЬНЫЙ ЗАЛОГОВЫЙ БАНК» ОТКРЫТОГО АКЦИОНЕРНОГО ОБЩЕСТВА			1					
3.69	Московский филиал Акционерного общества «БКС-Инвестиционный Банк»					1			
3.70	Южный филиал Публичного акционерного общества «Восточный экспресс банк»						3		
3.71	Южный филиал Открытого акционерного общества «Металлургический коммерческий банк»					1			
3.72	Филиал «Ростовский» Акционерного коммерческого банка «РОССИЙСКИЙ КАПИТАЛ» (публичное акционерное общество) в г. Ростов-на-Дону						1		

1	2	3	4	5	6	7	8	9	10
3.73	Акционерный банк «Первомайский» (закрытое акционерное общество)						2		
3.74	Коммерческий Банк «НЕФТЯНОЙ АЛЬЯНС» (открытое акционерное общество)		1						
3.75	Ростовский филиал Акционерного общества «Нордеа Банк»						1		
3.76	Ростовский-на-Дону акционерный коммерческий банк «Капиталбанк» (Открытое акционерное общество)						1		
3.77	Волгоградский филиал Закрытого акционерного общества «Автоградбанк»		1						
3.78	Общество с ограниченной ответственностью коммерческий банк «Новопокровский»						1		
3.79	Коммерческий банк «Русский Славянский банк» (закрытое акционерное общество)					1			
3.80	Филиал Коммерческого банка «Транснациональный банк» (Общество с ограниченной ответственностью) «Волгоград»		1						
3.81	Филиал «Краснодарский» Акционерного общества Коммерческий Банк «Росинтербанк»						1		
3.82	Филиал «Южный» Общества с ограниченной ответственностью Коммерческий Банк «Банк Расчеты и Сбережений» в г.Волгограде		1						
3.83	Филиал «Ростовский» Акционерного общества «ОТП Банк»						4		
3.84	Ростовского филиала Небанковская кредитная организация «ИНКАХРАН» (открытое акционерное общество)						1		
3.85	Публичное акционерное общество «Уральский банк реконструкции и развития»					2			
3.86	Филиал «Краснодарский» Публичного акционерного общества «Уральский банк реконструкции и развития»						1		
3.87	Южный филиал Акционерного Западно-Сибирского коммерческого банка открытого акционерного общества		1						
3.88	Общество с ограниченной ответственностью Коммерческий Банк «АйМаниБанк»					1			
3.89	Открытое акционерное общество «Лето Банк»					1			
3.90	Филиал «Краснодарский» АКЦИОНЕРНОГО КОММЕРЧЕСКОГО ИННОВАЦИОННОГО БАНКА «ОБРАЗОВАНИЕ» (акционерное общество)						1		
3.91	Филиал в г. Ростове-на-Дону Акционерного коммерческого Банка «Военно-Промышленный Банк» (Закрытое акционерное общество)						1		
3.92	Южный филиал Акционерного коммерческого межрегионального топливно-энергетического банка «МЕЖТОПЭНЕРГОБАНК» (открытого акционерного общества)			1					
3.93	Филиал ОТКРЫТОГО АКЦИОНЕРНОГО ОБЩЕСТВА АКЦИОНЕРНОГО КОММЕРЧЕСКОГО БАНКА «ЮГРА» в г. Ростове-на-Дону						1		
3.94	Ростовский филиал Публичного акционерного общества «Ханты-Мансийский банк Открытие»						1		
3.95	Филиал «Южный» Открытого акционерного общества «БАНК УРАЛСИБ»						2		
4.	город Волжский		3	32		5	21		

1	2	3	4	5	6	7	8	9	10
4.1	Открытое акционерное общество коммерческий банк «Русский Южный банк»			2					
4.2	Открытое акционерное общество «Акционерный коммерческий банк «КОР» (ОАО «АКБ «КОР»)			1					
4.3	ВОЛГОГРАДСКИЙ филиал Открытого акционерного общества Банк «Возрождение»			2					
4.4	Филиал «Волгоградское региональное управление» (г. Волгоград) акционерного коммерческого банка «Московский Индустриальный банк» (открытое акционерное общество)			1					
4.5	Филиал № 2351 Банка ВТБ 24 (публичное акционерное общество)						2		
4.6	Волжский филиал АКЦИОНЕРНОГО КОММЕРЧЕСКОГО БАНКА «НАЦИОНАЛЬНЫЙ ЗАЛОГОВЫЙ БАНК» ОТКРЫТОГО АКЦИОНЕРНОГО ОБЩЕСТВА		1						
4.7	Филиал Открытого акционерного общества «Сбербанк России» – Волгоградское отделение № 8621			14			1		
4.8	Филиал Акционерного общества «Банк Русский Стандарт» в городе Ростове-на-Дону						1		
4.9	АКЦИОНЕРНОЕ ОБЩЕСТВО «АЛЬФА-БАНК»					1			
4.10	Филиал «Ростовский» в г.Ростов-на-Дону АКЦИОНЕРНОГО ОБЩЕСТВА «АЛЬФА-БАНК»						1		
4.11	Филиал Закрытого акционерного общества коммерческого межотраслевого банка стабилизации и развития «ЭКСПРЕСС-ВОЛГА» в г. Волгограде			3					
4.12	Южный филиал Публичного акционерного общества «Промсвязьбанк»			2					
4.13	Филиал Публичного Акционерного Общества «БИНБАНК» в Ростове-на-Дону						1		
4.14	Филиал Публичного акционерного общества «МТС-Банк» в г. Ростов-на-Дону						1		
4.15	Филиал № 9 открытого акционерного общества коммерческого банка «Центр-Инвест»			1					
4.16	Филиал «Южный» Закрытого акционерного общества «Банк Интеза» в г. Ростове-на-Дону						1		
4.17	Филиал «Южный» Закрытого акционерного общества «Райффайзенбанк»						1		
4.18	Банк Развития производства нефтегазодобывающего оборудования, конверсии, судостроения и строительства (публичное акционерное общество) (ПАО НОКССБАНК)			1					
4.19	Ростовский филиал Публичного акционерного общества «Ханты-Мансийский банк Открытие»						1		
4.20	Филиал Акционерного коммерческого банка «ИНВЕСТИЦИОННЫЙ ТОРГОВЫЙ БАНК» (открытое акционерное общество) «Волгоградский»			1					
4.21	Южный филиал Общества с ограниченной ответственностью «Хоум Кредит энд Финанс Банк»						2		
4.22	Акционерный Коммерческий банк «АВАНГАРД» - открытое акционерное общество					2			
4.23	Коммерческий банк «Ренессанс Кредит» (Общество с ограниченной ответственностью)					1			

1	2	3	4	5	6	7	8	9	10
4.24	Филиал Открытого акционерного общества Национальный банк «ТРАСТ» в г. Ростов-на-Дону						1		
4.25	Филиал «Газпромбанк» (Открытое акционерное общество) в г. Волгограде			1					
4.26	Филиал Открытого акционерного общества Коммерческий банк «Петрокоммерц» в городе Волгограде			1					
4.27	Южный филиал Публичного акционерного общества «Восточный экспресс банк»						1		
4.28	Филиал «Волжский» открытого акционерного общества «Акционерный коммерческий банк содействия коммерции и бизнесу»		1	1					
4.29	Филиал «Ростовский» Акционерного коммерческого банка «РОССИЙСКИЙ КАПИТАЛ» (публичное акционерное общество) в г. Ростов-на-Дону						1		
4.30	Филиал Открытого акционерного общества «РОСТ БАНК» в г. Волгограде						1		
4.31	Южный филиал Акционерного коммерческого межрегионального топливно-энергетического банка «МЕЖТОПЭНЕРГОБАНК» (открытого акционерного общества)		1						
4.32	Филиал Банка ВТБ (открытое акционерное общество) в г. Ростове-на-Дону						1		
4.33	Южный филиал Публичного акционерного общества «РОСБАНК»						1		
4.34	Волгоградский региональный филиал Открытого акционерного общества «Российский Сельскохозяйственный банк»						1		
4.35	Публичное акционерное общество «Уральский банк реконструкции и развития»					1			
4.36	Ростовский филиал Акционерного коммерческого банка «Банк Москвы» (открытое акционерное общество)						1		
4.37	Филиал Открытого Акционерного Общества «БАНК РОССИЙСКИЙ КРЕДИТ» в Южном федеральном округе			1					
4.38	Ростовский филиал Открытого акционерного общества «Росгосстрах Банк»						1		
5.	Городищенский район			3	6		1		
5.1	Филиал Открытого акционерного общества «Сбербанк России» – Волгоградское отделение № 8621			2	6				
5.2	Открытое акционерное общество коммерческий банк «Русский Южный банк»			1					
5.3	Ростовский филиал Открытого акционерного общества «Росгосстрах Банк»						1		
6.	Даниловский район			2	7		1		
6.1	Филиал Открытого акционерного общества «Сбербанк России» – Волгоградское отделение № 8621			1	7				
6.2	Волгоградский региональный филиал Открытого акционерного общества «Российский Сельскохозяйственный банк»			1					
6.3	Ростовский филиал Открытого акционерного общества «Росгосстрах Банк»						1		
7.	Дубовский район			1	3		2		

1	2	3	4	5	6	7	8	9	10
7.1	Филиал Открытого акционерного общества «Сбербанк России» – Волгоградское отделение № 8621			1	3				
7.2	Южный филиал Публичного акционерного общества «Восточный экспресс банк»						1		
7.3	Ростовский филиал Открытого акционерного общества «Росгосстрах Банк»						1		
8.	Еланский район			4	12	1	2		
8.1	Волгоградский региональный филиал Открытого акционерного общества «Российский Сельскохозяйственный банк»			1					
8.2	Филиал Открытого акционерного общества «Сбербанк России» – Волгоградское отделение № 8621			3	12				
8.3	Открытое акционерное общество коммерческий банк «Пойдем!»					1			
8.4	Южный филиал Публичного акционерного общества «Восточный экспресс банк»						1		
8.5	Ростовский филиал Открытого акционерного общества «Росгосстрах Банк»						1		
9.	Жирновский район			9	3	1	2		
9.1	Филиал Открытого акционерного общества Коммерческий банк «Петрокоммерц» в г. Волгограде			1					
9.2	Волгоградский региональный филиал Открытого акционерного общества «Российский Сельскохозяйственный банк»			1					
9.3	Филиал Открытого акционерного общества «Сбербанк России» – Волгоградское отделение № 8621			6	3				
9.4	Филиал Закрытого акционерного общества коммерческого межотраслевого банка стабилизации и развития «ЭКСПРЕСС-ВОЛГА» в г. Волгограде			1					
9.5	Открытое акционерное общество коммерческий банк «Пойдем!»					1			
9.6	Южный филиал Публичного акционерного общества «Восточный экспресс банк»						1		
9.7	Ростовский филиал Открытого акционерного общества «Росгосстрах Банк»						1		
10.	Иловлинский район			3	2	1	1		
10.1	Филиал Открытого акционерного общества «Сбербанк России» – Волгоградское отделение № 8621			2	2				
10.2	Волгоградский региональный филиал Открытого акционерного общества «Российский Сельскохозяйственный банк»			1					
10.3	Открытое акционерное общество коммерческий банк «Пойдем!»					1			
10.4	Ростовский филиал Открытого акционерного общества «Росгосстрах Банк»						1		
11.	Калачевский район			10	7		3		
11.1	Волгоградский региональный филиал Открытого акционерного общества «Российский Сельскохозяйственный банк»			1					
11.2	Филиал Акционерного коммерческого банк «ИНВЕСТИЦИОННЫЙ ТОРГОВЫЙ БАНК» (открытое акционерное общество) «Волгоградский»			1					

1	2	3	4	5	6	7	8	9	10
11.3	Филиал Открытого акционерного общества «Сбербанк России» – Волгоградское отделение № 8621			6	7		1		
11.4	Филиал «Волгоградское региональное управление» (г. Волгоград) акционерного коммерческого банка «Московский Индустриальный банк» (открытое акционерное общество)			1					
11.5	Филиал Закрытого акционерного общества коммерческого межотраслевого банка стабилизации и развития «ЭКСПРЕСС-ВОЛГА» в г. Волгограде			1					
11.6	Южный филиал Публичного акционерного общества «Восточный экспресс банк»						1		
11.7	Ростовский филиал Открытого акционерного общества «Росгосстрах Банк»						1		
12.	город Камышин			15		1	7		
12.1	Открытое акционерное общество коммерческий банк «Русский Южный банк»			2					
12.2	Филиал Открытого акционерного общества Коммерческий банк «Петрокоммерц» в городе Волгограде			1					
12.3	Южный филиал Публичного акционерного общества «Промсвязьбанк»			2					
12.4	Филиал Открытого акционерного общества «Сбербанк России» – Волгоградское отделение № 8621			5			1		
12.5	Волгоградский региональный филиал Открытого акционерного общества «Российский Сельскохозяйственный банк»			1					
12.6	Ростовский филиал Публичного акционерного общества «Ханты-Мансийский банк Открытие»						1		
12.7	Филиал № 2351 Банка ВТБ 24 (публичное акционерное общество)						1		
12.8	Филиал «Волгоградское региональное управление» (г. Волгоград) акционерного коммерческого банка «Московский Индустриальный банк» (открытое акционерное общество)			1					
12.9	Филиал Открытого акционерного общества Национальный банк «ТРАСТ» в г. Ростов-на-Дону						1		
12.10	Открытое акционерное общество коммерческий банк «Пойдем!»					1			
12.11	Южный филиал Общества с ограниченной ответственностью «Хоум Кредит энд Финанс Банк»						1		
12.12	Филиал Акционерного общества «Банк Русский Стандарт» в городе Ростове-на-Дону						1		
12.13	Филиал Закрытого акционерного общества коммерческого межотраслевого банка стабилизации и развития «ЭКСПРЕСС-ВОЛГА» в г. Волгограде			1					
12.14	Волгоградский филиал Закрытого акционерного общества «Автоградбанк»			1					
12.15	Филиал «Газпромбанк» (Открытое акционерное общество) в г. Волгограде			1					
12.16	Ростовский филиал Открытого акционерного общества «Росгосстрах Банк»						1		
13.	Камышинский район			2	4				

1	2	3	4	5	6	7	8	9	10
13.1	Филиал Открытого акционерного общества «Сбербанк России» – Волгоградское отделение № 8621			2	4				
14.	Киквидзенский район			1	4		1		
14.1	Филиал Открытого акционерного общества «Сбербанк России» – Волгоградское отделение № 8621			1	4				
14.2	Ростовский филиал Открытого акционерного общества «Росгосстрах Банк»						1		
15.	Клетский район			2	10		1		
15.1	Волгоградский региональный филиал Открытого акционерного общества «Российский Сельскохозяйственный банк»			1					
15.2	Филиал Открытого акционерного общества «Сбербанк России» – Волгоградское отделение № 8621			1	10				
15.3	Ростовский филиал Открытого акционерного общества «Росгосстрах Банк»						1		
16.	Котельниковский район			2	2	1	3		
16.1	Филиал Открытого акционерного общества «Сбербанк России» – Волгоградское отделение № 8621			1	2				
16.2	Филиал Закрытого акционерного общества коммерческого межотраслевого банка стабилизации и развития «ЭКСПРЕСС-ВОЛГА» в г. Волгограде			1					
16.3	Южный филиал Публичного акционерного общества «Восточный экспресс банк»						1		
16.4	Ростовский филиал Открытого акционерного общества «Росгосстрах Банк»						1		
16.5	Филиал № 9 открытого акционерного общества коммерческого банка «Центр-инвест»					1			
16.6	Волгоградский региональный филиал Открытого акционерного общества «Российский Сельскохозяйственный банк»						1		
17.	Котовский район			5	2		2		
17.1	Филиал Открытого акционерного общества «Сбербанк России» – Волгоградское отделение № 8621			2	2				
17.2	Филиал Открытого акционерного общества Коммерческий банк «Петрокоммерц» в городе Волгограде			1					
17.3	Волгоградский региональный филиал Открытого акционерного общества «Российский Сельскохозяйственный банк»			1					
17.4	Филиал Закрытого акционерного общества коммерческого межотраслевого банка стабилизации и развития «ЭКСПРЕСС-ВОЛГА» в г. Волгограде			1					
17.5	Ростовский филиал Открытого акционерного общества «Росгосстрах Банк»						1		
17.6	Южный филиал Публичного акционерного общества «Восточный экспресс банк»						1		
18.	Кумылженский район			1	2		1		1
18.1	Филиал Открытого акционерного общества «Сбербанк России» – Волгоградское отделение № 8621			1	2				1
18.2	Волгоградский региональный филиал Открытого акционерного общества «Российский Сельскохозяйственный банк»						1		

1	2	3	4	5	6	7	8	9	10
19.	Ленинский район			4	3		1		
19.1	Филиал Открытого акционерного общества «Сбербанк России» – Волгоградское отделение № 8621			3	3				
19.2	Ростовский филиал Открытого акционерного общества «Росгосстрах Банк»						1		
19.3	Волжский филиал АКЦИОНЕРНОГО КОММЕРЧЕСКОГО БАНКА «НАЦИОНАЛЬНЫЙ ЗАЛОГОВЫЙ БАНК» ОТКРЫТОГО АКЦИОНЕРНОГО ОБЩЕСТВА			1					
20.	городской округ город Михайловка	1		9	7	1	6		2
20.1	Открытое акционерное общество коммерческий банк «Михайловский Промжилстройбанк» (ОАО КБ «Михайловский ПЖСБ»)	1		1	2				
20.2	Открытое акционерное общество коммерческий банк «Русский Южный банк»			1					
20.3	Волгоградский региональный филиал Открытого акционерного общества «Российский Сельскохозяйственный банк»			1					
20.4	Филиал Открытого акционерного общества «Сбербанк России» – Волгоградское отделение № 8621			4	5		1		2
20.5	Акционерный банк «Первомайский» (закрытое акционерное общество)						1		
20.6	Южный филиал Публичного акционерного общества «Промсвязьбанк»			1					
20.7	Филиал Закрытого акционерного общества коммерческого межотраслевого банка стабилизации и развития «ЭКСПРЕСС-ВОЛГА» в г. Волгограде			1					
20.8	Открытое акционерное общество коммерческий банк «Пойдем!»					1			
20.9	Открытое акционерное общество коммерческий банк «Центр-Инвест»						1		
20.10	Южный филиал Общества с ограниченной ответственностью «Хоум Кредит энд Финанс Банк»						1		
20.11	Ростовский филиал Открытого акционерного общества «Росгосстрах Банк»						1		
20.12	Филиал «Краснодарский» Публичного акционерного общества акционерного общества «Уральский банк реконструкции и развития»						1		
21.	Нехаевский район			1	5				1
21.1	Филиал Открытого акционерного общества «Сбербанк России» – Волгоградское отделение № 8621			1	5				1
22.	Николаевский район			3	5		3		
22.1	Филиал Открытого акционерного общества «Сбербанк России» – Волгоградское отделение № 8621			2	5				
22.2	Южный филиал Публичного акционерного общества «Восточный экспресс банк»						1		
22.3	Волгоградский региональный филиал Открытого акционерного общества «Российский Сельскохозяйственный банк»						1		
22.4	Ростовский филиал Открытого акционерного общества «Росгосстрах Банк»						1		

1	2	3	4	5	6	7	8	9	10
22.5	Филиал «Волгоградское региональное управление» (г. Волгоград) акционерного коммерческого банка «Московский Индустриальный банк» (открытое акционерное общество)			1					
24.	Новоаннинский район			5	8		2		1
24.1	Филиал Открытого акционерного общества «Сбербанк России» – Волгоградское отделение № 8621			3	8				1
24.2	Южный филиал Публичного акционерного общества «Восточный экспресс банк»						1		
24.3	Волгоградский региональный филиал Открытого акционерного общества «Российский Сельскохозяйственный банк»			1					
24.4	Ростовский филиал Открытого акционерного общества «Росгосстрах Банк»						1		
24.5	Филиал Закрытого акционерного общества коммерческого межотраслевого банка стабилизации и развития «ЭКСПРЕСС-ВОЛГА» в г. Волгограде			1					
25.	Новониколаевский район			3	3		2		1
25.1	Филиал «Волгоградское региональное управление» (г. Волгоград) акционерного коммерческого банка «Московский Индустриальный банк» (открытое акционерное общество)			1					
25.2	Волгоградский региональный филиал Открытого акционерного общества «Российский Сельскохозяйственный банк»			1					
25.3	Южный филиал Публичного акционерного общества «Восточный экспресс банк»						1		
25.4	Ростовский филиал Открытого акционерного общества «Росгосстрах Банк»						1		
25.5	Филиал Открытого акционерного общества «Сбербанк России» – Волгоградское отделение № 8621			1	3				1
26.	Октябрьский район			1	5				
26.1	Филиал Открытого акционерного общества «Сбербанк России» – Волгоградское отделение № 8621			1	5				
27.	Ольховский район			2	4		1		
27.1	Волгоградский региональный филиал Открытого акционерного общества «Российский Сельскохозяйственный банк»			1					
27.2	Филиал Открытого акционерного общества «Сбербанк России» – Волгоградское отделение № 8621			1	4				
27.3	Ростовский филиал Открытого акционерного общества «Росгосстрах Банк»						1		
28.	Палласовский район			4	5		2		
28.1	Филиал Открытого акционерного общества «Сбербанк России» – Волгоградское отделение № 8621			3	5		1		
28.2	Ростовский филиал Открытого акционерного общества «Росгосстрах Банк»						1		
28.3	Волгоградский региональный филиал Открытого акционерного общества «Российский Сельскохозяйственный банк»			1					
29.	Руднянский район			2	4		1		

1	2	3	4	5	6	7	8	9	10
29.1	Волгоградский региональный филиал Открытого акционерного общества «Российский Сельскохозяйственный банк»			1					
29.2	Филиал Открытого акционерного общества «Сбербанк России» – Волгоградское отделение № 8621			1	4				
29.3	Ростовский филиал Открытого акционерного общества «Росгосстрах Банк»						1		
30.	Светлоярский район *			3	1*		2		
30.1	Филиал Открытого акционерного общества «Сбербанк России» – Волгоградское отделение № 8621			3	1*				
30.2	Южный филиал Публичного акционерного общества «Восточный экспресс банк»						1		
30.3	Ростовский филиал Открытого акционерного общества «Росгосстрах Банк»						1		
31.	Серафимовичский район			2	2		1		2
31.1	Филиал Открытого акционерного общества «Сбербанк России» – Волгоградское отделение № 8621			1	2				2
31.2	Волгоградский региональный филиал Открытого акционерного общества «Российский Сельскохозяйственный банк»			1					
31.3	Ростовский филиал Открытого акционерного общества «Росгосстрах Банк»						1		
32.	Среднеахтубинский район			3	3		2		
32.1	Филиал Открытого акционерного общества «Сбербанк России» – Волгоградское отделение № 8621			3	3				
32.2	Волгоградский региональный филиал Открытого акционерного общества «Российский Сельскохозяйственный банк»						1		
32.3	Ростовский филиал Открытого акционерного общества «Росгосстрах Банк»						1		
33.	Старополтавский район			2	5		1		
33.1	Филиал Открытого акционерного общества «Сбербанк России» – Волгоградское отделение № 8621			1	5				
33.2	Ростовский филиал Открытого акционерного общества «Росгосстрах Банк»						1		
33.3	Волгоградский региональный филиал Открытого акционерного общества «Российский Сельскохозяйственный банк»			1					
34.	Суровикинский район			4	2	1	2		
34.1	Волгоградский региональный филиал Открытого акционерного общества «Российский Сельскохозяйственный банк»			1					
34.2	Филиал Открытого акционерного общества «Сбербанк России» – Волгоградское отделение № 8621			2	2				
34.3	Открытое акционерное общество коммерческий банк «Пойдем!»					1			
34.4	Филиал Закрытого акционерного общества коммерческого межотраслевого банка стабилизации и развития «ЭКСПРЕСС-ВОЛГА» в г. Волгограде			1					
34.5	Ростовский филиал Открытого акционерного общества «Росгосстрах Банк»						1		
34.6	Южный филиал Публичного акционерного общества «Восточный экспресс банк»						1		

1	2	3	4	5	6	7	8	9	10
35.	город Урюпинск		1	8		1	4		
35.1	Урюпинский филиал Акционерного коммерческого Банка «Сельмашбанк» (открытое акционерное общество)		1						
35.2	Филиал Открытого акционерного общества «Сбербанк России» – Волгоградское отделение № 8621			4			1		
35.3	Волгоградский региональный филиал Открытого акционерного общества «Российский Сельскохозяйственный банк»			1					
35.4	Открытое акционерное общество коммерческий банк «Русский Южный банк»			1					
35.5	Филиал Закрытого акционерного общества коммерческого межотраслевого банка стабилизации и развития «ЭКСПРЕСС-ВОЛГА» в г. Волгограде			1					
35.6	Южный филиал Публичного акционерного общества «Восточный экспресс банк»						1		
35.7	Открытое акционерное общество коммерческий банк «Пойдем!»					1			
35.8	Филиал «Волгоградское региональное управление» (г. Волгоград) акционерного коммерческого банка «Московский Индустриальный банк» (открытое акционерное общество)			1					
35.9	Ростовский филиал Открытого акционерного общества «Росгосстрах Банк»						1		
35.10	Южный филиал Общества с ограниченной ответственностью «Хоум Кредит энд Финанс Банк»						1		
36.	Урюпинский район			1	11				1
36.1	Филиал Открытого акционерного общества «Сбербанк России» – Волгоградское отделение № 8621			1	11				1
37.	город Фролово			6	1	1	3		
37.1	Филиал Открытого акционерного общества «Сбербанк России» – Волгоградское отделение № 8621			2	1				
37.2	Филиал Открытого акционерного общества Коммерческий банк «Петрокоммерц» в городе Волгограде			1					
37.3	Волгоградский региональный филиал Открытого акционерного общества «Российский Сельскохозяйственный банк»			1					
37.4	Филиал Закрытого акционерного общества коммерческого межотраслевого банка стабилизации и развития «ЭКСПРЕСС-ВОЛГА» в г. Волгограде			1					
37.5	Южный филиал Публичного акционерного общества «Восточный экспресс банк»						1		
37.6	Открытое акционерное общество коммерческий банк «Пойдем!»					1			
37.7	Филиал «Волгоградское региональное управление» (г. Волгоград) акционерного коммерческого банка «Московский Индустриальный банк» (открытое акционерное общество)			1					
37.8	Ростовский филиал Открытого акционерного общества «Росгосстрах Банк»						1		

1	2	3	4	5	6	7	8	9	10
37.9	Южный филиал Общества с ограниченной ответственностью «Хоум Кредит энд Финанс Банк»						1		
38.	Фроловский район			1	3				
38.1	Филиал Открытого акционерного общества «Сбербанк России» – Волгоградское отделение № 8621			1	3				
39.	Чернышковский район			1	6		1		
39.1	Филиал Открытого акционерного общества «Сбербанк России» – Волгоградское отделение № 8621			1	6				
39.2	Ростовский филиал Открытого акционерного общества «Росгосстрах Банк»						1		

*Операционная касса № 8621/0683, расположенная в Светлоярском районе, временно в связи с ремонтом изменила свое местонахождение и размещается на территории г. Волгограда.

Таблица 3

Перечень кредитных организаций и филиалов по состоянию на 01.01.2015

- 1 - Лицензии на право совершения операций только в рублях
2 - Лицензии на право совершения операций в рублях и иностранной валюте (без права установления корреспондентских отношений с иностранными банками (с учетом положения письма Банка России от 17.10.1996 № 345))
3 - Лицензии на право совершения операций в рублях и иностранной валюте (с правом установления корреспондентских отношений с 7 иностранными банками (с учетом положения письма Банка России от 17.10.1996 № 345))
4 - Лицензии на право совершения операций в рублях и иностранной валюте (без ограничения иностранных банков-корреспондентов)
5 - Генеральная лицензия
БФ - отсутствие лицензии на работу с физическими лицами
ССВ – Вошли в систему страхования вкладов физических лиц
НСС - Не вошли в систему страхования вкладов физических лиц
ДМ - Право на работу с драгоценными металлами (лицензия, разрешение), по филиалам
- при наличии права на совершение операций в Положении
ПК - Проведение эмиссии и эквайринга платежных карт

№ п/п	Наименование кредитной организации (филиала)	Коды	Юридический адрес, телефон
1	2	3	4
Региональные кредитные организации:			
1	Открытое акционерное общество коммерческий банк «Русский Южный банк» ОАО КБ «РусЮгбанк»	5, ССВ, ПК	400066, Российская Федерация, г. Волгоград, улица им. Гагарина, дом 7 тел. (8442) 99-50-00
2	Открытое акционерное общество «Акционерный коммерческий банк «КОР» ОАО «АКБ «КОР»	4, ССВ	400087, г. Волгоград, ул. Невская, 3 тел. 37-16-30
3	Открытое акционерное общество коммерческий банк «Михайловский Промжилстройбанк» ОАО КБ «Михайловский ПЖСБ»	4, ССВ	403343, Волгоградская область, г. Михайловка, улица Обороны, 44 «А» тел. (844-63) 2-72-54
4	Банк развития производства нефтегазодобывающего оборудования, конверсии, судостроения и строительства (публичное акционерное общество) ПАО НОКССБАНК	5, ССВ, ДМ, ПК	400005, г. Волгоград, ул. 7-я Гвардейская, 2 тел. 23-88-22, 23-56-22

1	2	3	4
Филиалы инорегиональных кредитных организаций			
1	Филиал «Газпромбанк» (Открытое акционерное общество) в г. Волгограде	5, ССВ, ДМ, ПК	400005, г. Волгоград, пр-кт им.В.И. Ленина, 56а тел. (8442) 24-67-00
2	Урюпинский филиал Акционерного коммерческого Банка «Сельмашбанк» (открытое акционерное общество)	5, ССВ	403112, Волгоградская область, г. Урюпинск, ул. Штеменко, 47/3, тел. (84442) 3-75-20
3	филиал «Волгоградское региональное управление» (г. Волгоград) акционерного коммерческого банка «Московский Индустриальный банк» (открытое акционерное общество)	5, ССВ, ДМ, ПК	400050, г. Волгоград, ул. Рокоссовского, дом 62 тел. (8442) 99-88-08
4	Волгоградский филиал АКЦИОНЕРНОГО КОММЕРЧЕСКОГО БАНКА «ИРС» (ЗАКРЫТОЕ АКЦИОНЕРНОЕ ОБЩЕСТВО) в городе Волгограде	5, ССВ	400001, г. Волгоград, ул. Рабоче-Крестьянская, 16, тел. 97-50-94
5	ВОЛГОГРАДСКИЙ филиал Открытого акционерного общества Банк «Возрождение»	5, ССВ, ДМ, ПК	400087, г. Волгоград, ул. Невская, 11, тел. 33-92-42
6	Филиал Закрытого акционерного общества коммерческого межотраслевого банка стабилизации и развития «ЭКСПРЕСС-ВОЛГА» в г. Волгограде	4, ССВ, ПК	400005, г. Волгоград, проспект им. В.И. Ленина, 43, тел. 43-40-00
7	филиал Открытого акционерного общества Коммерческий банк «Петрокоммерц» в городе Волгограде	5, ССВ, ДМ, ПК	400066, г. Волгоград, ул. Краснознаменная, д. 18, тел. 56-20-13
8	Волжский филиал АКЦИОНЕРНОГО КОММЕРЧЕСКОГО БАНКА «НАЦИОНАЛЬНЫЙ ЗАЛОГОВЫЙ БАНК» ОТКРЫТОГО АКЦИОНЕРНОГО ОБЩЕСТВА	5, ССВ, ДМ, ПК	404111, Волгоградская область, г. Волжский, ул. Молодежная, 12, тел. (844-3) 31-93-19
9	Волгоградский региональный филиал Открытого акционерного общества «Российский Сельскохозяйственный банк»	5, ССВ, ДМ, ПК	400074, г. Волгоград, ул. Баррикадная, дом 16, тел. 96-23-00, 96-23-01
10	Южный филиал Публичного акционерного общества «Промсвязьбанк»	5, ССВ, ДМ, ПК	400005, г. Волгоград, ул. им. маршала Чуйкова, 65а, тел. 99-70-10
11	Филиал «Волгоградский» Коммерческого банка «ФДБ» (общество с ограниченной ответственностью)	3, БФ, НСС	400074, г. Волгоград, ул. Огарева, д. 1, тел. 94-11-86, 93-62-01
12	Филиал № 9 открытого акционерного общества коммерческого банка «Центр-Инвест»	5, ССВ, ПК	400074, г. Волгоград, ул. Рабоче-Крестьянская, д. 22, тел. 90-08-19; 90-10-90
13	филиал «Волжский» открытого акционерного общества «Акционерный коммерческий банк содействия коммерции и бизнесу»	5, ССВ, ДМ, ПК	404111, Волгоградская область, г. Волжский, ул. Сталинградская, д. 7, тел. (8443) 31-67-50
14	филиал Акционерного коммерческого банка «ИНВЕСТИЦИОННЫЙ ТОРГОВЫЙ БАНК» (открытое акционерное общество) «Волгоградский»	5, ССВ, ДМ, ПК	400087, г. Волгоград, ул. Невская, д.12В, тел. 36-82-60
15	Филиал «Волгоградский» Акционерного общества «РУССКИЙ СТРОИТЕЛЬНЫЙ БАНК»	5, ССВ, ДМ	400012, г. Волгоград, ул. им. Рокоссовского, д. 41, тел. 33-77-07, 33-77-05
16	Волгоградский региональный филиал Межрегионального коммерческого банка развития связи и информатики (публичное акционерное общество)	5, ССВ, ДМ, ПК	400066, г. Волгоград, ул. Мира, д.9, тел. 33-02-01, 33-02-03
17	Волгоградский филиал Закрытого акционерного общества коммерческого банка «Ситибанк»	5, ССВ, ПК	400066, г. Волгоград, проспект Ленина, д.2, тел. 26-90-21, 26-90-32

1	2	3	4
18	Филиал Закрытого акционерного общества «ЮниКредит Банк» в г. Волгограде	5, ССВ, ДМ, ПК	400066, г. Волгоград, ул. Новороссийская, 11 тел. 96-82-68
19	Филиал Открытого акционерного общества «Международный банк Санкт-Петербурга» в городе Волгоград	5, ССВ, ДМ	400005, г. Волгоград, ул.Советская, д.26А тел. 23-32-75
20	Филиал Коммерческого банка «Москоммерцбанк» (открытое акционерное общество) в г. Волгоград	4, ССВ, ПК	400066, г.Волгоград, ул. Комсомольская, д.10 тел. (8442) 26-75-75, 26-75-88
21	Филиал Открытого акционерного общества «РОСТ БАНК» в г.Волгограде	5, ССВ, ПК	400066, г. Волгоград, ул. Краснознаменная, 7А тел. (8442) 96-82-61, 96-82-62
22	Волгоградский филиал Открытого акционерного общества «Акционерный Банк «РОССИЯ»	5, ССВ, ДМ, ПК	400001, город Волгоград, улица им. Калинина, дом 13 тел. 55-12-25, 55-11-25
23	Филиал Открытого акционерного общества Банк «Северный морской путь» в городе Волгограде	5, ССВ, ДМ, ПК	400066, г.Волгоград, пр. им. В.И. Ленина, 6 тел. 94-63-29, 94-63-41
24	Волгоградский филиал Закрытого акционерного общества «Автоградбанк»	5, ССВ, ПК	400117, г. Волгоград, Бульвар 30-Летия Победы, дом 74А тел. 56-15-10, 56-15-09
25	Южный филиал Акционерного коммерческого межрегионального топливно-энергетического банка «МЕЖТОПЭНЕРГОБАНК» (открытого акционерного общества)	5, ССВ, ДМ, ПК	404130, Волгоградская область, г.Волжский, проспект Ленина, дом 9 тел. (8443) 55-05-53, 55-05-52
26	Коммерческий Банк «НЕФТЯНОЙ АЛЪЯНС» (открытое акционерное общество)	5, ССВ, ДМ	400050, г.Волгоград, ул.им.Рокоссовского, д.54 тел 36-78-73, 36-78-96
27	Филиал Коммерческого банка «Транснациональный банк» (Общество с ограниченной ответственностью) «Волгоград»	3, ССВ, ДМ, ПК	400066, г.Волгоград, проспект им. В.И. Ленина, д.10 тел. (8442) 43-91-10
28	Филиал «Южный» Общества с ограниченной ответственностью Коммерческий Банк «Банк Расчеты и Сбережений» в г.Волгограде	4, ССВ, ПК	400066, г.Волгоград, ул.Комсомольская, д.10 тел. (8442) 24-77-57
29	Южный филиал Акционерного Западно-Сибирского коммерческого банка открытого акционерного общества	5, ССВ, ДМ, ПК	400005, г.Волгоград, пр.им. В.И. Ленина, 46 тел. (8442) 23-81-30, 23-81-46
30	Филиал Открытого акционерного общества «Сбербанк России» – Волгоградское отделение № 8621	5, ССВ, ДМ, ПК	400005, г. Волгоград, ул. Коммунистическая, 40, тел. 96-53-02
31	Филиал Открытого акционерного общества «БАНК РОССИЙСКИЙ КРЕДИТ» в Южном федеральном округе	5, ССВ, ДМ, ПК	400066, г.Волгоград, ул.Комсомольская, д.4 тел. 8-800-500-00-88
32	Волгоградский филиал Внешнеэкономического промышленного банка (Общество с ограниченной ответственностью)	5, ССВ, ДМ	400066, Волгоградская обл., г. Волгоград, ул.Советская, дом 6 тел. 78-13-19, 78-13-20

ДИНАМИКА КОЛИЧЕСТВА СЧЕТОВ КЛИЕНТОВ КРЕДИТНЫХ ОРГАНИЗАЦИЙ (ФИЛИАЛОВ)

Единиц

№ п/п	Наименование показателя	Количество счетов						
		всего			в том числе			
		на 01.01.2014	на 01.01.2015	изменения (+/-)	в валюте Российской Федерации		в иностранной валюте	
					на 01.01. 2014	на 01.01. 2015	на 01.01. 2014	на 01.01. 2015
1	2	3	4	5	6	7	8	9
1	Счета, открытые клиентам - юридическим лицам, не являющимся кредитными организациями, и индивидуальным предпринимателям, которые могут использоваться для проведения платежей, всего	92 653	93 981	1 328	87 671	89 576	4 982	4 405
1.1	из них: счета, по которым с начала отчетного года проводились операции по списанию денежных средств	67 622	66 532	-1 090	66 406	65 368	1 216	1 164
1.1.1	из них: доступ к которым предоставлен дистанционным способом	37 008	41 810	4 802	36 340	41 075	668	735
1.1.1.1	из них: доступ к которым предоставлен через сеть Интернет	33 568	39 185	5 617	33 019	38 583	549	602
1.1.2	счета, открытые платежным агентам	379	393	14	379	393	0	0
1.1.3	счета, открытые банковским платежным агентам (субагентам)	93	82	-11	93	82	0	0
2	Счета, открытые клиентам - физическим лицам на основании договора банковского счета и договора банковского вклада, которые могут использоваться для проведения платежей, всего	8 873 305	9 212 768	339 463	8 732 565	9 067 738	140 740	145 030

1	2	3	4	5	6	7	8	9
2.1	из них: счета, открытые на основании договора банковского счета	2 825 137	3 084 033	258 896	2 805 623	3 063 186	19 514	20 847
2.2	счета, по которым с начала отчетного года проводились операции по списанию денежных средств	1 765 842	1 914 917	149 075	1 750 171	1 897 250	15 671	17 667
2.2.1	из них: доступ к которым предоставлен дистанционным способом	1 297 954	1 385 335	87 381	1 293 995	1 380 607	3 959	4 728
2.2.1.1	из них: доступ к которым предоставлен через сеть Интернет	310 460	230 780	-79 680	308 623	228 214	1 837	2 566
2.2.1.2	доступ к которым предоставлен с использованием мобильных телефонов	233 193	249 668	16 475	233 119	249 620	74	48
3	Корреспондентские счета, счета участников расчетов, открытые кредитным организациям (их филиалам)	6	5	-1	6	5	0	0

**СВОДНЫЕ ДАННЫЕ О ДВИЖЕНИИ НАЛИЧНОЙ ИНОСТРАННОЙ ВАЛЮТЫ
ЧЕРЕЗ УПОЛНОМОЧЕННЫЕ БАНКИ (ФИЛИАЛЫ УПОЛНОМОЧЕННЫХ
БАНКОВ) ВОЛГОГРАДСКОЙ ОБЛАСТИ**

млн долларов США *

№ п/п	Наименование показателя	январь-декабрь 2013 года		январь-декабрь 2014 года	
		Сумма	Удельный вес, %	Сумма	Удельный вес, %
1	Поступило наличной иностранной валюты – всего, в том числе:	646,0	100,0	788,3	100,0
1.1	Ввезено в Российскую Федерацию	0,0	0,0	0,0	0,0
1.2	Куплено у банков-резидентов	76,8	11,9	118,4	15,0
1.3	Поступило по межфилиальному обороту	125,3	19,4	186,2	23,6
1.4	Куплено у физических лиц и принято для конверсии	153,9	23,8	194,5	24,7
1.5	Принято от физических лиц для зачисления на их валютные счета	211,3	32,7	219,6	27,9
1.6	Принято от физических лиц для переводов без открытия счета	77,5	12,0	68,8	8,7
1.7	Прочие поступления	1,2	0,2	0,8	0,1
2	Израсходовано наличной иностранной валюты – всего, в том числе:	646,1	100,0	755,7	100,0
2.1	Вывезено из Российской Федерации	0,0	0,0	0,0	0,0
2.2	Продано банкам-резидентам	8,5	1,3	11,2	1,5
2.3	Израсходовано по межфилиальному обороту	24,5	3,8	22,3	2,9
2.4	Продано физическим лицам и выдано по конверсии	385,6	59,7	422,3	55,9
2.5	Выдано физическим лицам с их валютных счетов	193,1	29,9	263,6	34,9
2.6	Выдано физическим лицам переводов без открытия счета	31,0	4,8	29,4	3,9
2.7	Прочие направления расходования	3,3	0,5	6,8	0,9

* данные приведены в USD-эквиваленте.

**ПРОЦЕНТНЫЕ СТАВКИ ПО ОПЕРАЦИЯМ БАНКА РОССИИ В РАЗРЕЗЕ
ИНСТРУМЕНТОВ ДЕНЕЖНО-КРЕДИТНОГО РЕГУЛИРОВАНИЯ В ОКТЯБРЕ -
ДЕКАБРЕ 2014 ГОДА (НА КОНЕЦ ПЕРИОДА)**

Наименование	Срок	Октябрь 2014	Ноябрь 2014	Декабрь 2014
Кредиты овернайт	Овернайт	9,00	10,50	18,00
Ломбардные кредиты	1 день	9,00	10,50	18,00
Ломбардные кредитные аукционы ^{1,2} (минимальные процентные ставки)	36 месяцев	x	x	17,25
(ставки отсечения)		x	x	-
Кредиты, обеспеченные нерыночными активами или поручительствами ³	1 день	9,00	10,50	18,00
	от 2 до 549 дней ⁴	9,75	11,25	18,75
Аукционы по предоставлению кредитов, обеспеченных нерыночными активами ¹ (минимальные процентные ставки)	3 недели ²	x	x	17,25
(ставки отсечения)		x	x	17,30
Аукционы по предоставлению кредитов, обеспеченных нерыночными активами ¹ (минимальные процентные ставки)	3 месяца	8,25	9,75	17,25*
(ставки отсечения)		8,25	9,75	10,16**
Аукционы по предоставлению кредитов, обеспеченных нерыночными активами ¹ (минимальные процентные ставки)	18 месяцев ^{2,5}	8,25	9,75	17,25
(ставки отсечения)		-	9,75	-
Кредиты, обеспеченные золотом ³	1 день	9,00	10,50	18,00
	от 2 до 549 дней ⁴	9,50	11,00	18,50
Депозитные операции (по фиксированной процентной ставке)	«Овернайт»	7,00	8,50	16,00
	«До востребования»	7,00	8,50	16,00
	«Том-некст»	7,00	8,50	16,00
	«Спот-некст»	7,00	8,50	16,00
Депозитные аукционы (максимальные процентные ставки)	от 1 до 6 дней ^{6,7}	8,00	9,50	17,00
	1 неделя	8,00	9,50	17,00
Депозитные аукционы (средневзвешенные процентные ставки)	1 неделя	-	-	-
	1 день	-	-	-
	2 дня	-	-	-
	3 дня	-	9,27	-
<i>Справочно</i>				
Ключевая ставка		8,00	9,50	17,00
Ставка рефинансирования		8,25	8,25	8,25

¹ - кредиты, предоставляемые по плавающей процентной ставке, привязанной к уровню ключевой ставки Банка России.

² - аукционы проводятся нерегулярно.

³ - с 30.06.2014 по 15.12.2014 кредиты на срок до 90 дней предоставлялись по фиксированной процентной ставке, на срок от 91 до 549 дней - по плавающей процентной ставке, привязанной к уровню ключевой ставки Банка России. С 16.12.2014 кредиты на срок от 2 до 549 дней предоставляются по плавающей процентной ставке, привязанной к уровню ключевой ставки Банка России.

⁴ - до 30.06.2014 кредиты предоставлялись на срок от 2 до 365 дней.

⁵ - до 16.10.2014 кредиты предоставлялись на срок 12 месяцев.

⁶ - операции «тонкой настройки».

⁷ - максимальная процентная ставка по депозитным аукционам на сроки от 1 до 6 дней установлена с 17.02.2014.

* - процентная ставка установлена с 16.12.2014.

** - по итогам кредитного аукциона, проведенного 08.12.2014.

ТЕРМИНЫ И ОПРЕДЕЛЕНИЯ

Активные контрагенты Банка России по кредитным операциям – кредитные организации (филиалы), у которых удельный вес количества дней получения внутридневных кредитов в общем количестве дней, когда кредитной организации (филиалу) устанавливались лимиты внутридневного кредита и кредита овернайт, составляет не менее 20%.

Баланс валютных операций – разница между поступлением и расходованием наличной иностранной валюты, отнесенная к сумме поступлений, в долях или процентах (по формуле: $(\text{приход} - \text{расход}) / \text{приход} * 100\%$).

Банковская сеть Волгоградской области – кредитные организации (филиалы) и их внутренние структурные подразделения, действующие на территории Волгоградской области.

Банкомат – электронный программно-технический комплекс, предназначенный для совершения без участия уполномоченного работника кредитной организации операций выдачи (приема) наличных денежных средств, в том числе с использованием платежных карт, и передачи распоряжений кредитной организации о перечислении денежных средств с банковского счета (счета вклада) клиента, а также для составления документов, подтверждающих соответствующие операции.

Внутридневной кредит – кредит Банка России, предоставляемый при осуществлении платежа с корреспондентского счета (субсчета) кредитной организации (филиала) сверх остатка денежных средств на данном корреспондентском счете (субсчете) кредитной организации.

Депозитная операция – операция по привлечению денежных средств кредитных организаций в валюте Российской Федерации в депозиты, открываемые в Банке России.

Дополнительный офис – внутреннее структурное подразделение кредитной организации (филиала), осуществляющее все или часть банковских операций, предусмотренных выданной кредитной организации лицензией на осуществление банковских операций (положением о филиале).

Задолженность по кредитам – остаток задолженности (включая просроченную) по действующим кредитным договорам (дополнительным соглашениям) по состоянию на отчетную дату.

Зарегистрированный уставный капитал – уставный капитал, величина которого оплачена участниками, внесена в учредительные документы кредитной организации (то есть уполномоченным регистрирующим органом в Единый государственный реестр юридических лиц внесена запись о государственной регистрации изменений в учредительные документы кредитной организации (запись о государственной регистрации учредительных документов кредитной

организации в новой редакции), содержащих сведения о величине уставного капитала).

Импринтер – механическое устройство, позволяющее получить на слипе (документе, формирующемся в торговой точке и удостоверяющем факт осуществления платежа по платежной карте) оттиск: данных о клиенте, эмбоссированных на пластиковой карте, и данных о торговой точке с клише импринтера. (Эмбоссирование - механическое выдавливание на пластиковой карте буквенно-цифровой информации с последующей окраской. Эмбоссирование является обязательным атрибутом платежных карт).

Иностранная валюта – а) денежные знаки в виде банкнот, казначейских билетов, монеты, находящиеся в обращении и являющиеся законным средством наличного платежа на территории соответствующего иностранного государства (группы иностранных государств), а также изымаемые либо изъятые из обращения, но подлежащие обмену указанные денежные знаки; б) средства на банковских счетах и в банковских вкладах в денежных единицах иностранных государств и международных денежных или расчетных единицах.

Конверсия валют – обмен одной иностранной валюты на другую иностранную валюту.

Кредитно-кассовый офис – внутреннее структурное подразделение кредитной организации (филиала), осуществляющее операции по предоставлению денежных средств субъектам малого предпринимательства и физическим лицам, а также по их возврату (погашению), кассовое обслуживание юридических и физических лиц. Кредитно-кассовый офис также вправе осуществлять отдельные виды банковских операций и иных сделок с наличной иностранной валютой и валютой Российской Федерации, чеками (в том числе дорожными чеками), номинальная стоимость которых указана в иностранной валюте.

Кредитные организации (филиалы) - кредитные организации (филиалы), действующие на территории Волгоградской области и представляющие отчетность в Отделение по Волгоградской области Южного ГУ Банка России.

Кредиты – кредиты, депозиты и прочие размещенные средства, предоставленные кредитными организациями (филиалами), действующими на территории Волгоградской области, нефинансовым организациям-резидентам, юридическим лицам - нерезидентам (кроме банков), физическим лицам (резидентам и нерезидентам), финансовым органам и внебюджетным фондам, банкам (резидентам и нерезидентам).

Кредиты Банка России – кредиты, обеспеченные залогом (блокировкой) ценных бумаг, активами или поручительствами, золотом, предоставляемые Банком России кредитным организациям (филиалам).

Кредит овернайт – кредит Банка России, предоставляемый кредитной организации (филиалу) в конце времени приема и обработки расчетных документов,

предъявленных к корреспондентским счетам (субсчетам) кредитных организаций (филиалов), в сумме непогашенного кредитной организацией (филиалом) внутрисдневного кредита.

Кредиты овердрафт – особая форма предоставления кредита клиенту банка в случае, когда величина платежа превышает остаток средств на счете клиента. В этом случае банк списывает средства со счета клиента в полном объеме, то есть автоматически предоставляет клиенту кредит на сумму, превышающую остаток средств.

Кредиты физическим лицам – кредиты, предоставленные физическим лицам (кроме кредитов физическим лицам-предпринимателям).

Коэффициент усреднения – числовой множитель, значение которого находится в интервале от 0 до 1, устанавливаемый Советом директоров Банка России, для расчета усредненной величины обязательных резервов.

Лимит внутрисдневного кредита и кредита овернайт – максимальная величина задолженности кредитной организации (филиала) по внутрисдневному кредиту (максимальная величина кредита овернайт, который может быть получен кредитной организацией (филиалом) в течение одного дня).

Ломбардный кредит – кредит Банка России, предоставляемый кредитной организации (филиалу) по заявлению на получение ломбардного кредита по фиксированной процентной ставке или по заявке на участие в ломбардном кредитном аукционе, обеспеченный залогом (блокировкой) ценных бумаг.

Механизм усреднения обязательных резервов – поддержание части размера (суммы) обязательных резервов на корреспондентском счете и субсчете (субсчетах) кредитной организации, рассчитываемого(ой) путем применения коэффициента усреднения к нормативной величине обязательных резервов.

Нормативная величина обязательных резервов – сумма обязательных резервов, подлежащая депонированию в Банке России. Рассчитывается путем применения норматива (нормативов) обязательных резервов к средней хронологической величине резервируемых обязательств за отчетный период и исключения в порядке, установленном Банком России, наличных денежных средств в валюте Российской Федерации в кассе кредитной организации.

Оборачиваемость денежных средств на корреспондентских счетах, открытых в Банке России – определяется показателями среднего количества оборотов средств на счетах за день и среднего срока оборачиваемости средств на счетах в расчетном периоде. Среднее количество оборотов средств на счетах за день определяется как отношение среднего однодневного оборота к средним остаткам средств на счетах. Средний срок оборачиваемости средств на счетах является обратной величиной количества оборотов средств на счетах.

Объем предоставленных кредитов – сумма средств, предоставленных в течение отчетного периода по кредитным договорам (дополнительным соглашениям). Формируется нарастающим итогом с начала года.

Операционная касса вне кассового узла – внутреннее структурное подразделение кредитной организации (филиала), осуществляющее кассовые операции с юридическими и физическими лицами, а также отдельные виды банковских операций и иных сделок с наличной иностранной валютой и валютой Российской Федерации, чеками (в том числе дорожными чеками), номинальная стоимость которых указана в иностранной валюте.

Операционный офис – внутреннее структурное подразделение кредитной организации (филиала), осуществляющее все или часть банковских операций, предусмотренных выданной кредитной организацией лицензией на осуществление банковских операций (положением о филиале), за исключением: осуществления операций (включая операции за счет клиентов) по купле и (или) продаже иностранной валюты как в наличной, так и в безналичной форме на межбанковском и биржевом валютных рынках, ценных бумаг и иных финансовых активов, связанные с принятием кредитной организацией финансовых рисков; получения займов (кредитов), привлечения депозитов и иных средств от кредитных организаций; открытия и ведения корреспондентских счетов кредитных организаций (филиалов); открытия корреспондентских счетов в кредитных организациях (филиалах) для осуществления операций; выдачи банковских гарантий; осуществления акцептования и (или) авалирования векселей.

Передвижной пункт кассовых операций – внутреннее структурное подразделение кредитной организации (филиала), функционирующее на базе автотранспортного средства, предназначен для проведения кассовых операций с участием физических лиц (резидентов и нерезидентов), не осуществляющих предпринимательскую деятельность без образования юридического лица.

Платежи, проведенные в пределах одного подразделения кредитной организации – платежи, проведенные со счетов клиентов, не являющихся кредитными организациями, счетов по учету финансово-хозяйственной деятельности кредитной организации на счета других клиентов, не являющихся кредитными организациями, счета по учету финансово-хозяйственной деятельности кредитной организации.

Региональная платежная система – включает платежную систему Банка России и частные платежные системы (расчеты через корреспондентские счета и счета участников расчетов, открытые кредитными организациями (их филиалами) в других кредитных организациях и в расчетных небанковских кредитных организациях; через счета межфилиальных расчетов; со счетов клиентов, не являющихся кредитными организациями, счетов по учету финансово-

хозяйственной деятельности кредитной организации на счета других клиентов, не являющихся кредитными организациями, счета по учету финансово-хозяйственной деятельности), применяемые в регионе.

Совокупный индекс обеспеченности банковскими услугами – характеризует степень обеспеченности региона банковскими услугами по индексам: институциональная обеспеченность банковскими услугами по численности населения, финансовая обеспеченность банковскими услугами (по активам и объему кредитов), индекс развития сберегательного дела и определяется как корень четвертой степени из произведения данных индексов.

Средства клиентов – средства клиентов (некредитных организаций), привлеченные кредитными организациями, по состоянию на отчетную дату.

Спрэд (маржа) – разница между курсами покупки и продажи иностранной валюты.

Уполномоченные банки (филиалы уполномоченных банков) – действующие на территории Волгоградской области кредитные организации (их филиалы), созданные в соответствии с законодательством Российской Федерации и имеющие право на основании лицензий Банка России осуществлять банковские операции со средствами в иностранной валюте.

Филиалы – филиалы инорегиональных кредитных организаций, включая отделения (филиалы) Акционерного коммерческого Сберегательного банка Российской Федерации, расположенные на территории Волгоградской области.

Электронный терминал – устройство, предназначенное для совершения операций с использованием платежных карт и позволяющее считывать информацию с магнитной полосы или чипа для авторизации клиента с целью осуществления операции по платежной карте. Конструкция электронного терминала не предусматривает прием (выдачу) наличных денежных средств.

Экономические субъекты – юридические лица, физические лица, индивидуальные предприниматели.

Эмитент карт – банк - член платежной системы, сертифицированный на персонализацию платежных карт; кредитно-финансовое учреждение, которое выпускает платежные карты, получает данные о транзакциях, произведенных держателями карт, осуществляет авторизацию, гарантирует оплату совершенных держателем карт транзакций и относит суммы транзакций на счета держателей карт.

ЮФО – Южный федеральный округ, в который в соответствии с Указом Президента Российской Федерации от 19.01.2010 № 82 входят: Республика Адыгея, Республика Калмыкия, Краснодарский край, Астраханская область, Волгоградская область, Ростовская область.

№ 3-18-4-2-7/7901 от 02.04.2015

© Информационный бюллетень – Волгоград:
Отделение по Волгоградской области Южного главного управления
Центрального банка Российской Федерации, 2015.
№ 1 (52)

При использовании информации ссылка обязательна

Адрес: 400066, г. Волгоград, пр. им. В.И. Ленина, 18, тел. (8442) 30 18 08